



NOWA OFERTA STOŁÓW ZLEWOWYCH

**z blatami tłoczonymi
ze stali nierdzewnej**



Made in Poland

**Zobacz katalogi
Stalgast w wersji
online**

stalcast.com



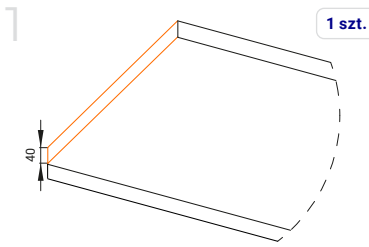


Usługi dodatkowe	3
Charakterystyka mebli	5
Poznaj korzyści nowej konstrukcji	6
Propozycje sposobu doboru typu stołów	8
Projektowanie w technologii 3D	9
Legenda	10
Stoły ze zlewem	11
1 - Stoły ze zlewem jednokomorowym bez półki	12
2 - Stoły ze zlewem jednokomorowym z półką	13
3 - Stoły ze zlewem jednokomorowym drzwi skrzydłowe	14
4 - Stoły ze zlewem jednokomorowym drzwi suwane	15
5 - Stoły ze zlewem jednokomorowym z szafką i półką	16
6 - Stoły ze zlewem jednokomorowym z blokiem dwóch szuflad i półką	17
7 - Stoły ze zlewem jednokomorowym i miejscem na lodówkę lub zmywarę	18
8 - Stoły ze zlewem dwukomorowym bez półki	19
9 - Stoły ze zlewem dwukomorowym z półką	20
10 - Stoły ze zlewem dwukomorowym drzwi skrzydłowe	21
11 - Stoły ze zlewem dwukomorowym drzwi suwane	22
12 - Stoły ze zlewem dwukomorowym z szafką i półką	23
13 - Stoły ze zlewem dwukomorowym z blokiem dwóch szuflad i półką	24
14 - Stoły ze zlewem dwukomorowym z blokiem trzech szuflad i półką	25
15 - Stoły ze zlewem dwukomorowym z miejscem na lodówkę lub zmywarę	25
Rysunki techniczne	27
Stoły szefa kuchni	29
Poznaj korzyści i wykorzystanie Stołu Szefa Kuchni	30
1 - Stoły Szefa kuchni ze zlewem jednokomorowym i półką	32
2 - Stoły Szefa kuchni ze stołem dwukomorowym i półką	32
Rysunki techniczne	34

Oferta stołów zlewowych
Usługi dodatkowe

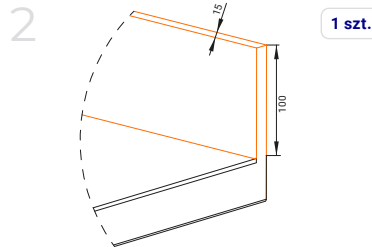


Rant boczny h=40 mm



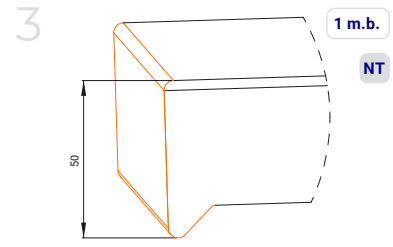
Cena netto: **140** PLN

Rant puszkowy
h=100x15 mm



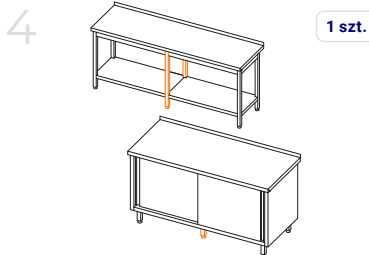
Cena netto: **255** PLN

Kapinos



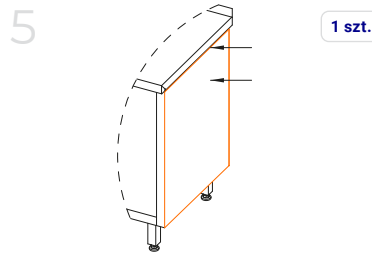
Cena netto: **150** PLN

Dodatkowa noga



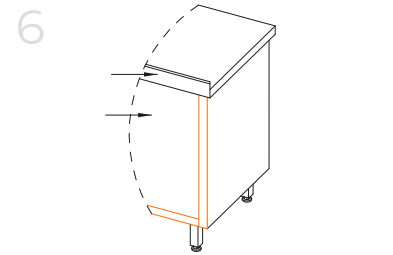
Cena netto: **145** PLN

Licowanie boku w stole
korpusowym



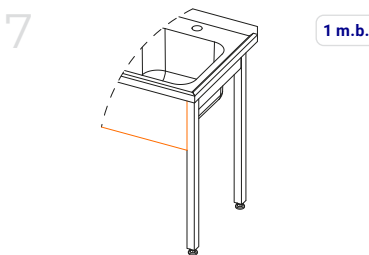
Cena netto: **175** PLN

Licowanie tylnej ściany
w stole korpusowym



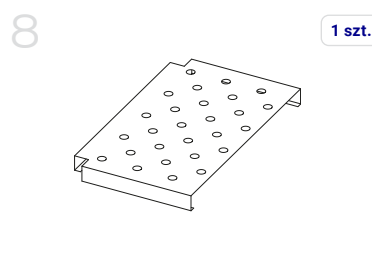
Cena netto: **325** PLN

Maskownica komory
zlewu h=300 mm



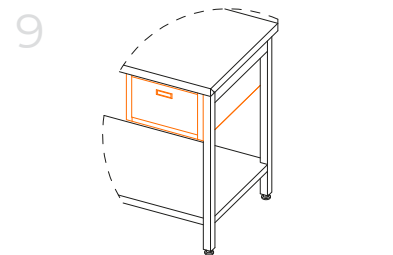
Cena netto: **260** PLN

Perforacja półki



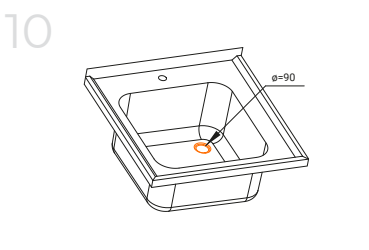
Cena netto: **145** PLN

Dodatkowa szuflada



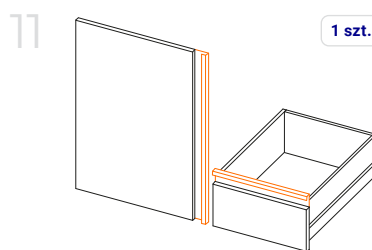
Cena netto: **750** PLN

Wycięcie otworu
pod młynek



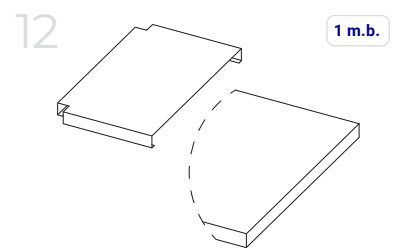
Cena netto: **145** PLN

Uchwyt drzwi i szuflad
z poszycia



Cena netto: **145** PLN

Dodatkowa półka



Cena netto: **400** PLN



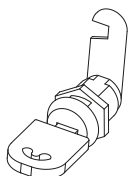
Oferta stołów zlewowych

Usługi dodatkowe

Zamek do drzwi skrzydłowych i szuflad
(w komplecie dwa klucze)

13

1 szt.

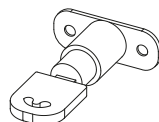


Cena netto: **175** PLN

Zamek do drzwi suwanych
(w komplecie dwa klucze)

14

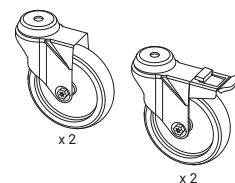
1 szt.



Cena netto: **175** PLN

Komplet 4 kółek $\varnothing=100$ mm
(w tym 2 szt. z hamulcem)

15

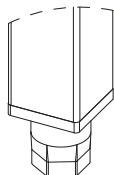


Cena netto: **715** PLN

Stopka stalowa

16

1 szt.

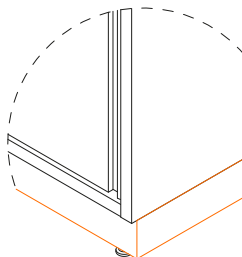


Cena netto: **55** PLN

Cokół przypodłogowy
h=150 mm

17

1 m.b.



Cena netto: **250** PLN

NT

produkt z wielokrotnie użytą usługą,
wymaga indywidualnej wyceny przez
Stalgast

X szt.

podana cena za „X” sztuk

1 m.b.

podana cena za metr bieżący



usługa wymaga kontaktu
z konsultantem



Wszystkie nasze wyroby w zależności od grupy produktowej produkowane są ze stali ferrytycznej i/lub austenitycznej. Wykonane są w monolitycznej konstrukcji spawanej, zgrzewanej lub skręcanej, odpowiednio dla danego wyrobu. Wszystkie meble wyposażone są w stopki regulowane oraz posiadają ochronny bolec ekwipotencjalny.

PARAMETRY TECHNICZNE:



1. BLATY STOŁÓW ZE ZLEWAMI

- tłoczone ze spadkiem w kierunku komory zlewowej i ociekaczem (ryflowanym lub płaskim)
- obniżone po obwodzie w stosunku do górnej krawędzi blatu
- wzmocnione, metalowymi profilami (typu omega), mocowanymi technologią klejenia
- wyposażone w niezaślepiony otwór pod baterię o średnicy $\varnothing=33\text{mm}$
- posiadają w standardzie rant płaski tylny $h=40\text{mm}$



2. KOMORY ZLEWÓW

- wykonane ze stali nierdzewnej
- wyposażone w otwór pod syfon $\varnothing=52\text{mm}$



3. NOGI STOŁÓW

- wykonane są z profili kwadratowych $40\times 40\text{mm}$
- stopki regulowane w zakresie od $+25\text{ mm}$ do -5 mm



4. PODSTAWY STOŁÓW

- usztywnione w górnej części metalową ramką lub profilem kwadratowym
- prześwit między posadzką, a dolną krawędzią profilu, półki lub spodem mebla 150mm



5. DRZWI

- wykonane z dwóch warstw blachy w formie usztywnionej puszkii
- posiadają zatrask magnetyczny
- wyposażone we wpuszczany uchwyt (rączkę) z ABS



6. DRZWI SUWANE

- zawieszane w korpusie na prowadnicy ze stali nierdzewnej i przesuwane za pomocą rolek
- w dolnej części prowadzone na kostce ułatwiającej prosty demontaż drzwi
- wyposażone we wpuszczany uchwyt (rączkę) z ABS



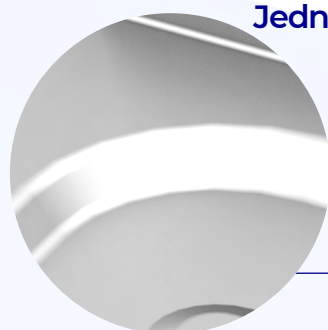
7. SZUFLADY

- wykonane ze stali nierdzewnej
- prowadnice wykonane ze stali ocynkowanej, trzyczęściowe, kulkowe, umożliwiające pełen wysuw szuflady
- montaż i demontaż prowadnic z korpusu szafki możliwy bez użycia narzędzi
- panel przedni szuflady wykonany z dwóch warstw blachy w formie usztywnionej puszkii
- maksymalne obciążenie do 25 kg
- wyposażone we wpuszczany uchwyt (rączkę) z ABS



Oferta stołów zlewowych

Poznaj korzyści nowej konstrukcji i wykonania blatu

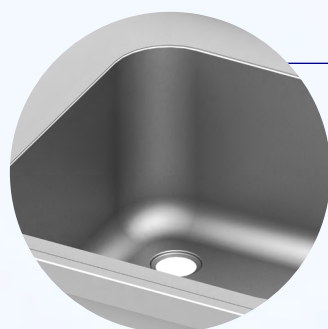


Jednolita struktura materiału blatu z zaokrąglonymi wewnętrznymi krawędziami zagłębień ułatwiająca np. czyszczenie.

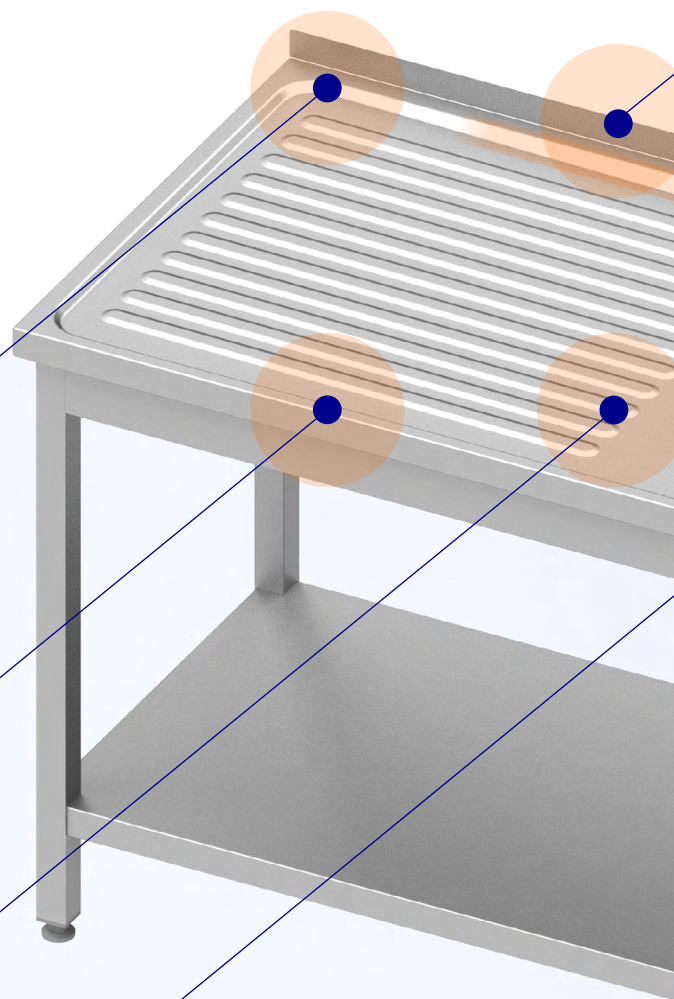


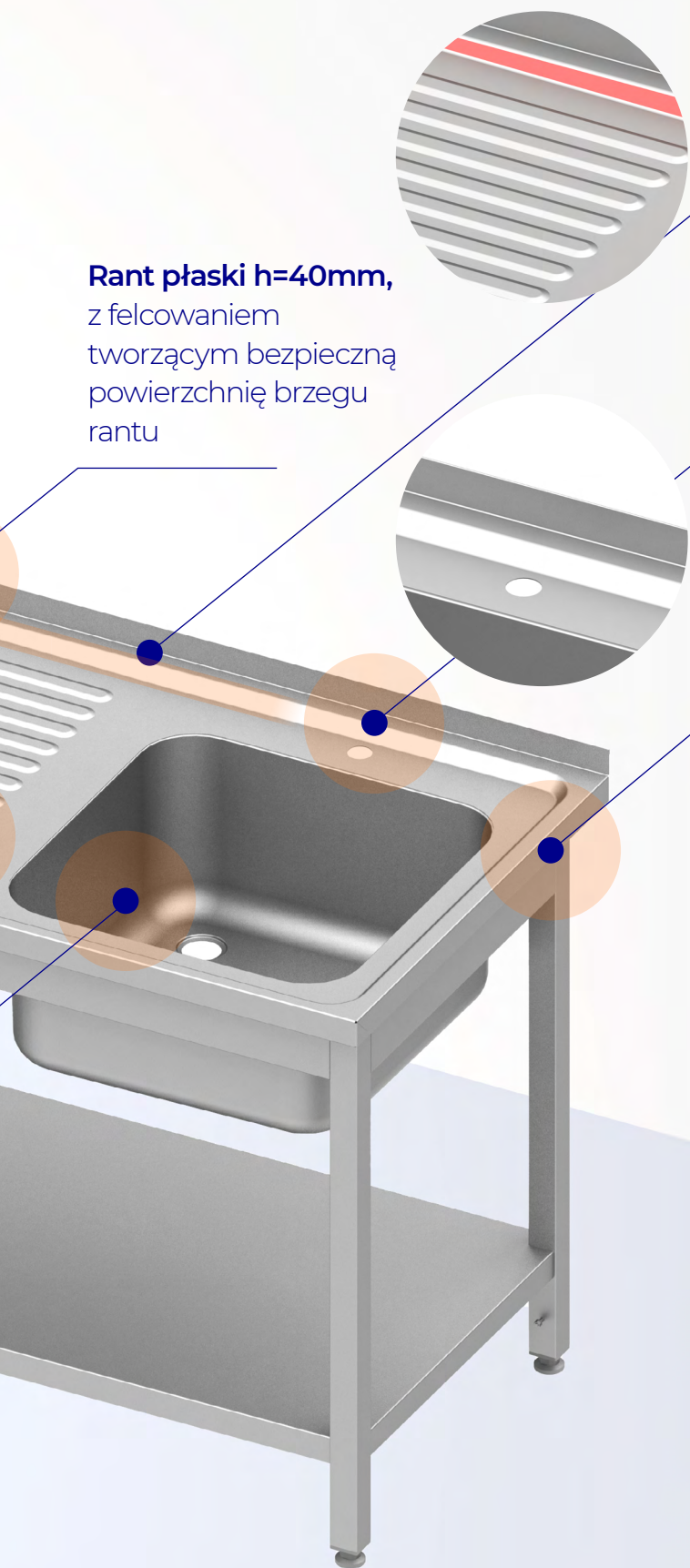
Tłoczony **ryflowany ociekacz** umożliwiający swobodny odpływ wody spod osuszanych produktów lub przedmiotów.

Sztywna konstrukcja dzięki technologii tłoczenia i obecności ryflowanego ociekacza.

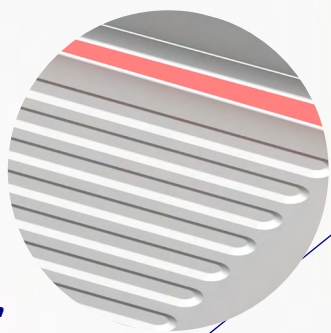


Blat oraz komory zlewowe wykonane ze **stali AISI 304 o wysokiej odporności** na czynniki korozyjne.





Rant płaski h=40mm,
z felcowaniem
tworzącym bezpieczną
powierzchnię brzegu
rantu

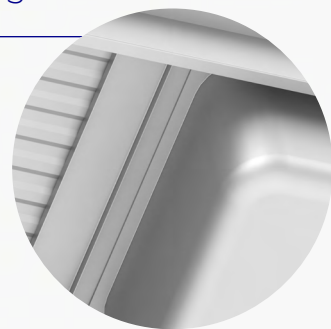


Kierunkowy, tłoczony spadek
ułatwiający odprowadzenie wody
z powierzchni blatu.



W standardzie **otwory pod baterie**
o średnicy 33mm umożliwiające montaż
baterii zlewowych dostępnych w ofercie
Stalgast bez dodatkowych zmian
konstrukcji.

Blat **wzmocniony metalowymi profilami**
(typu omega) mocowanymi nową
technologią klejenia bez spawania
i widocznych punktów zgrzewania.



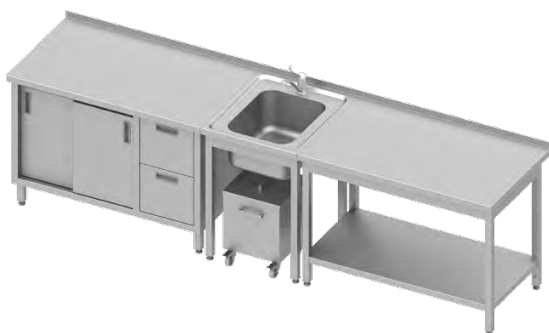
Możliwość modyfikacji konstrukcji
wg tabeli zmian str 3-4.



Oferta stołów zlewowych

Propozycje sposobu doboru typu stołów

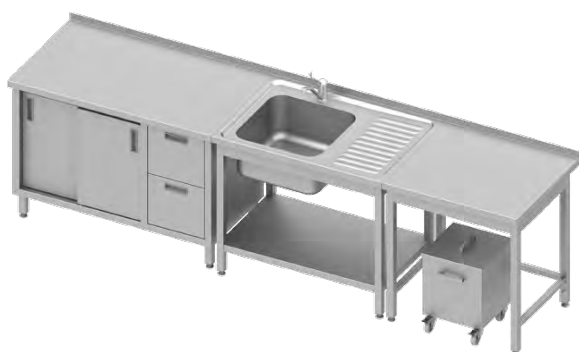
z blatami tłoczonymi w zależności od przeznaczenia technologicznego



Stoły ze zlewem jedno lub dwukomorowym i tłoczonym blatem bez powierzchni ociekowej o minimalnie możliwych wymiarach konstrukcyjnych sprawdzą się w układach funkcjonalnych, gdy nie jest wymagana powierzchnia ociekowa wynikająca z procesów technologicznych, a wyłącznie maksymalna, płaska powierzchnia robocza uzyskana poprzez dostawienie obok stołu z płaskim blatem roboczym np. do krojenia lub ustawienia urządzeń nablatowych.



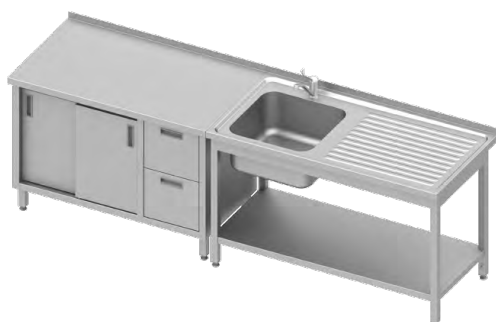
Zobacz model 3D



Stoły ze zlewem jedno lub dwukomorowym i tłoczonym blatem oraz minimalną szerokością powierzchni ociekowej sprawdza się w układach funkcjonalnych, gdzie wymagana jest optymalizacja powierzchni ociekowej do obsługi procesów technologicznych z niewielką ilością produktów, przy jednoczesnej maksymalizacji płaskiej powierzchni roboczej uzyskanej poprzez dostawienie obok stołu z płaskim blatem roboczym np. do krojenia lub ustawienia urządzeń nablatowych.



Zobacz model 3D

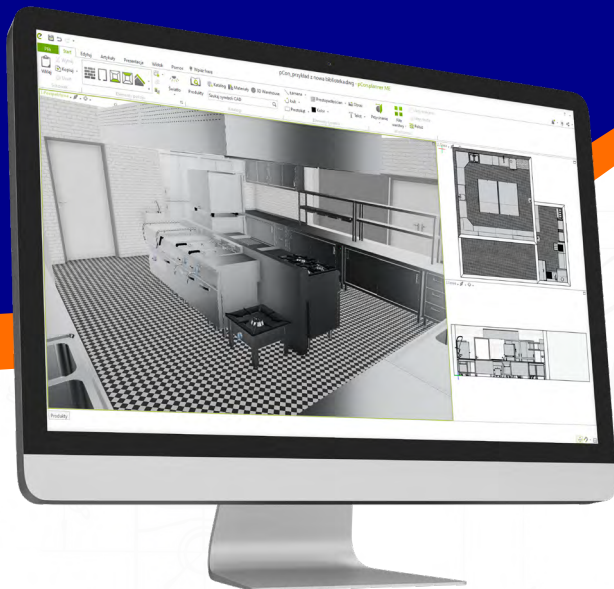


Szerokie stoły ze zlewem jedno lub dwukomorowym i tłoczonym blatem charakteryzujące się dużą powierzchnią ociekową, sprawdzą się w układach funkcjonalnych, gdzie wymagana jest maksymalizacja powierzchni do obsługi procesów technologicznych z dużą ilością produktów i w zależności od dostępnej powierzchni projektowej optymalną do procesów płaską powierzchnią roboczą.



Zobacz model 3D

Oferta stołów zlewowych z blatami tłoczonymi, zawiera zróżnicowane konstrukcje podblatowe np. szkieletowe z półkami lub bez, szkieletowo-korpusowe z modułami szafkowymi i szufladowymi czy też korpusowe z drzwiami skrzydłowymi lub suwanymi. W zależności od potrzeb technologicznych, funkcjonalnych i ergonomicznych umożliwia to dopasowanie indywidualnych rozwiązań dla wszystkich użytkowników.



Poznaj zalety projektowania w technologii 3D z wykorzystaniem biblioteki produktowej Stalgast, w której znajdziesz szeroki wybór produktów z naszej oferty. Zaktualizowana biblioteka umożliwia prezentację wizualną ofert oraz realizację kompleksowych projektów z wyposażeniem technologicznym Stalgast.



- usprawnienie procesów ofertowych oraz projektowych
- łatwiejsze przygotowanie efektywnych projektów
- większa precyzja przygotowywanych ofert
- lepsze zrozumienie prezentowanych rozwiązań i szybsze podejmowanie decyzji przez klienta
- wyeliminowanie ryzyka pomyłek podczas zmian w projekcie dzięki możliwości generowania aktualnej listy produktów bezpośrednio z programu
- prosta obsługa

Dowiedz się jak otrzymać dostęp dedykowany dla naszych Partnerów Handlowych.

Zapisz się na bezpłatną prezentację, podczas której podzielimy się dobrymi praktykami i możliwościami wykorzystania unikalnych narzędzi projektowych.

**Zapisz się
na prezentację**



Masz pytania?

Skontaktuj się z nami.



tel: 801 40 50 63, 22 517 15 75

e-mail: projekt@stalgast.com



Oznaczenia wykorzystywane w katalogu

Legenda

Objaśnienie opisu produktów

381 Numer określający podgrupę wyrobu

Nazwa wyrobu

STÓŁ ZE ZLEWEM JEDNOKOMOROWYM BEZ PÓŁKI H=850 MM

- blat tłoczony
- rant płaski h=40 mm
- stół skręcany do samodzielnego montażu
- nogi łączone za pomocą śrub
- meble wykonane w formie rozłożonej
- otwór pod baterię na środku komory $\varnothing=33$ mm
- dostępne głębokości blatu (D) 600 lub 700 mm
- stół o D=600 mm posiada komorę o wymiarach 400x400x250 mm
- stół o D=700 mm posiada komorę o wymiarach 500x500x250 mm

Opis wyrobu

Produkt

NOWOŚĆ Nowy produkt

W - Szerokość
D - Głębokość
H - Wysokość
 \varnothing - Średnica

NR - Nowy rozmiar

Stoły ze zlewem

określa asortyment - meble

określa podgrupę - stół przyścienny z półką

określa D (głębokość) mebla - 600 mm

określa W (szerokość) mebla - 400 mm

98 004 6 040

Szerokość W (mm)	Głębokość D=600 (mm)		Głębokość D=700 (mm)	
	Nr kat.	Cena netto (PLN)	Nr kat.	Cena netto (PLN)
400	980046040	975	980047040	1028
500	980046050	1060	980047050	1124
600	980046060	1134	980047060	1198
...

UWAGA!

W meblach skręcanych istnieje możliwość wykonania wyrobów w wersji spawanej. Wówczas do numeru katalogowego należy dopisać: _____S, np.: **980046040S** - stół przyścienny z półką (400x600x850 mm **spawany**).

Stoły ze zlewem



380

STÓŁ ZE ZLEWEM JEDNOKOMOROWYM BEZ PÓŁKI H=850 MM

- blat tłoczony
- rant płaski h=40 mm
- stół skręcany do samodzielnego montażu
- nogi łączone za pomocą śrub
- meble wykonane w formie rozłożonej
- otwór pod baterię na środku komory $\varnothing=33$ mm
- dostępne głębokości blatu (D) 600 lub 700 mm
- stół o D=600 mm posiada komorę o wymiarach 400x400x250 mm
- stół o D=700 mm posiada komorę o wymiarach 500x500x250 mm z wyjątkiem 983806060, gdzie umieszczona jest komora 400x500x250 mm



Szerokość W (mm)	Głębokość D=600 (mm)		Głębokość D=700 (mm)	
	Nr kat.	Cena netto (PLN)	Nr kat.	Cena netto (PLN)
600	983806060	1929	983807060	1993
700	-	-	983807070	2088

381

STÓŁ ZE ZLEWEM JEDNOKOMOROWYM BEZ PÓŁKI H=850 MM

- blat tłoczony
- rant płaski h=40 mm
- stół skręcany do samodzielnego montażu
- nogi łączone za pomocą śrub
- meble wykonane w formie rozłożonej
- otwór pod baterię na środku komory $\varnothing=33$ mm
- dostępne głębokości blatu (D) 600 lub 700 mm
- stół o D=600 mm posiada komorę o wymiarach 400x400x250 mm
- stół o D=700 mm posiada komorę o wymiarach 500x500x250 mm



Szerokość W (mm)	Nr kat.	Głębokość D=600 (mm)	
		Cena netto (PLN)	Szer. ociekacza ryflowanego R (mm)
800	983816080	2099	brak
900	983816090	2184	brak
1000	983816100	2237	360
1100	983816110	2332	360
1200	983816120	2417	560
1300	983816130	2502	560
1400	983816140	2576	760

Szerokość W (mm)	Nr kat.	Głębokość D=700 (mm)	
		Cena netto (PLN)	Szer. ociekacza ryflowanego R (mm)
800	983817080	2152	brak
900	983817090	2258	brak
1000	983817100	2353	260
1100	983817110	2449	260
1200	983817120	2512	460
1300	983817130	2608	460
1400	983817140	2703	660

382

STÓŁ ZE ZLEWEM JEDNOKOMOROWYM BEZ PÓŁKI H=850 MM

- blat tłoczony
- rant płaski h=40 mm
- stół wyłącznie spawany
- otwór pod baterię na środku komory $\varnothing=33$ mm
- dostępne głębokości blatu (D) 600 lub 700 mm
- stół o D=600 mm posiada komorę o wymiarach 400x400x250 mm
- stół o D=700 mm posiada komorę o wymiarach 500x500x250 mm

NOWOŚĆ



Szerokość W (mm)	Nr kat.	Głębokość D=600 (mm)	
		Cena netto (PLN)	Szer. ociekacza ryflowanego R (mm)
1500	983826150	2677	760
1600	983826160	2750	520
1700	983826170	2832	520
1800	983826180	2904	720
1900	983826190	3005	720

Szerokość W (mm)	Nr kat.	Głębokość D=700 (mm)	
		Cena netto (PLN)	Szer. ociekacza ryflowanego R (mm)
1500	983827150	2795	660
1600	983827160	2896	320
1700	983827170	2969	320
1800	983827180	3060	520
1900	983827190	3151	520

383**STÓŁ ZE ZLEWEM JEDNOKOMOROWYM BEZ PÓŁKI
H=850 MM**

- blat tłoczony
- rant płaski h=40 mm
- stół skręcany do samodzielnego montażu
- nogi łączone za pomocą śrub
- meble wykonane w formie rozłożonej
- otwór pod baterię na środku komory Ø=33 mm
- dostępne głębokości blatu (D) 600 lub 700 mm
- stół o D=600 mm posiada komorę o wymiarach 400x400x250 mm
- stół o D=700 mm posiada komorę o wymiarach 500x500x250 mm



Szerokość W (mm)	Nr kat.	Głębokość D=600 (mm)	
		Cena netto (PLN)	Szer. ociekacza ryflowanego R (mm)
800	983836080	2099	brak
900	983836090	2184	brak
1000	983836100	2237	360
1100	983836110	2332	360
1200	983836120	2417	560
1300	983836130	2502	560
1400	983836140	2576	760

Szerokość W (mm)	Nr kat.	Głębokość D=700 (mm)	
		Cena netto (PLN)	Szer. ociekacza ryflowanego R (mm)
800	983837080	2152	brak
900	983837090	2258	brak
1000	983837100	2353	260
1100	983837110	2449	260
1200	983837120	2512	460
1300	983837130	2608	460
1400	983837140	2703	660

384**STÓŁ ZE ZLEWEM JEDNOKOMOROWYM BEZ PÓŁKI
H=850 MM**

- blat tłoczony
- rant płaski h=40 mm
- stół wyłącznie spawany
- otwór pod baterię na środku komory Ø=33 mm
- dostępne głębokości blatu (D) 600 lub 700 mm
- stół o D=600 mm posiada komorę o wymiarach 400x400x250 mm
- stół o D=700 mm posiada komorę o wymiarach 500x500x250 mm

NOWOŚĆ

Szerokość W (mm)	Nr kat.	Głębokość D=600 (mm)	
		Cena netto (PLN)	Szer. ociekacza ryflowanego R (mm)
1500	983846150	2677	760
1600	983846160	2750	520
1700	983846170	2832	520
1800	983846180	2904	720
1900	983846190	3005	720

Szerokość W (mm)	Nr kat.	Głębokość D=700 (mm)	
		Cena netto (PLN)	Szer. ociekacza ryflowanego R (mm)
1500	983847150	2795	660
1600	983847160	2896	320
1700	983847170	2969	320
1800	983847180	3060	520
1900	983847190	3151	520

313**STÓŁ ZE ZLEWEM JEDNOKOMOROWYM Z PÓŁKĄ
H=850 MM**

- blat tłoczony
- rant płaski h=40 mm
- stół skręcany do samodzielnego montażu
- nogi łączone za pomocą śrub
- meble wykonane w formie rozłożonej
- otwór pod baterię na środku komory Ø=33 mm
- dostępne głębokości blatu (D) 600 lub 700 mm
- stół o D=600 mm posiada komorę o wymiarach 400x400x250 mm
- stół o D=700 mm posiada komorę o wymiarach 500x500x250 mm z wyjątkiem 983137060, gdzie umieszczona jest komora 400x500x250 mm



Szerokość W (mm)	Nr kat.	Głębokość D=600 (mm)		Głębokość D=700 (mm)	
		Cena netto (PLN)	Nr kat.	Cena netto (PLN)	
600	983136060	2056	983137060	2131	
700	-	-	983137070	2237	

314

STÓŁ ZE ZLEWEM JEDNOKOMOROWYM Z PÓŁKĄ H=850 MM

- blat tłoczony
- rant płaski h=40 mm
- stół skręcany do samodzielnego montażu
- nogi łączone za pomocą śrub
- meble wykonane w formie rozłożonej
- otwór pod baterię na środku komory Ø=33 mm
- dostępne głębokości blatu (D) 600 lub 700 mm
- stół o D=600 mm posiada komorę o wymiarach 400x400x250 mm
- stół o D=700 mm posiada komorę o wymiarach 500x500x250 mm



Szerokość W (mm)	Nr kat.	Głębokość D=600 (mm)	
		Cena netto (PLN)	Szer. ociekacza ryflowanego R (mm)
800	983146080	2258	brak
900	983146090	2364	brak
1000	983146100	2470	360
1100	983146110	2576	360
1200	983146120	2661	560
1300	983146130	2777	560
1400	983146140	2883	760
1500	983146150	2969	760
1600	983146160	3068	520
1700	983146170	3187	520
1800	983146180	3287	720
1900	983146190	3387	720

NR

Szerokość W (mm)	Nr kat.	Głębokość D=700 (mm)	
		Cena netto (PLN)	Szer. ociekacza ryflowanego R (mm)
800	983147080	2385	brak
900	983147090	2491	brak
1000	983147100	2597	260
1100	983147110	2724	260
1200	983147120	2820	460
1300	983147130	2936	460
1400	983147140	3042	660
1500	983147150	3151	660
1600	983147160	3268	320
1700	983147170	3378	320
1800	983147180	3487	520
1900	983147190	3587	520

NR

315

STÓŁ ZE ZLEWEM JEDNOKOMOROWYM Z PÓŁKĄ H=850 MM

- blat tłoczony
- rant płaski h=40 mm
- stół skręcany do samodzielnego montażu
- nogi łączone za pomocą śrub
- meble wykonane w formie rozłożonej
- otwór pod baterię na środku komory Ø=33 mm
- dostępne głębokości blatu (D) 600 lub 700 mm
- stół o D=600 mm posiada komorę o wymiarach 400x400x250 mm
- stół o D=700 mm posiada komorę o wymiarach 500x500x250 mm



Szerokość W (mm)	Nr kat.	Głębokość D=600 (mm)	
		Cena netto (PLN)	Szer. ociekacza ryflowanego R (mm)
800	983156080	2258	brak
900	983156090	2364	brak
1000	983156100	2470	360
1100	983156110	2576	360
1200	983156120	2661	560
1300	983156130	2777	560
1400	983156140	2883	760
1500	983156150	2969	760
1600	983156160	3068	520
1700	983156170	3187	520
1800	983156180	3287	720
1900	983156190	3387	720

NR

Szerokość W (mm)	Nr kat.	Głębokość D=700 (mm)	
		Cena netto (PLN)	Szer. ociekacza ryflowanego R (mm)
800	983157080	2385	brak
900	983157090	2491	brak
1000	983157100	2597	260
1100	983157110	2724	260
1200	983157120	2820	460
1300	983157130	2936	460
1400	983157140	3042	660
1500	983157150	3151	660
1600	983157160	3268	320
1700	983157170	3378	320
1800	983157180	3487	520
1900	983157190	3587	520

NR

385

STÓŁ ZE ZLEWEM JEDNOKOMOROWYM DRZWI SKRZYDŁOWE H=850 MM

- blat tłoczony
- rant płaski h=40 mm
- otwór pod baterię na środku komory Ø=33 mm
- dostępne głębokości blatu (D) 600 lub 700 mm
- stoły posiadają komorę o wymiarach 400x400x250 mm
- zawiasy w drzwiach po stronie lewej
- korpus szafki nie posiada tylnej ściany
- możliwy montaż zamka-dopłata 175 zł netto/szt.



Szerokość W (mm)	Nr kat.	Głębokość D=600 (mm)		Głębokość D=700 (mm)	
		Cena netto (PLN)	Nr kat.	Cena netto (PLN)	
500	983856050	2788	983857050	2926	
600	983856060	3010	983857060	3127	

386

**STÓŁ ZE ZLEWEM JEDNOKOMOROWYM DRZWI SKRZYDŁOWE
H=850 MM**

- blat tłoczony
- rant płaski h=40 mm
- otwór pod baterię na środku komory Ø=33 mm
- dostępne głębokości blatu (D) 600 lub 700 mm
- stół o D=600 mm posiada komorę o wymiarach 400x400x250 mm
- stół o D=700 mm posiada komorę o wymiarach 500x500x250 mm
- w stołach o W>=1400mm trzej drzwi skrzydłowych
- korpus szafki nie posiada tylnej ściany
- możliwy montaż zamka-dopłata 175 zł netto/szt.



Szerokość W (mm)	Nr kat.	Głębokość D=600 (mm)	
		Cena netto (PLN)	Szer. ociekacza ryflowanego R (mm)
800	983866080	3339	brak
900	983866090	3519	brak
1000	983866100	3678	360
1100	983866110	3848	360
1200	983866120	4028	560
1300	983866130	4176	560
1400	983866140	4325	760
1500	983866150	4489	760
1600	983866160	4653	520
1700	983866170	4817	520
1800	983866180	4981	720
1900	983866190	5145	720

NR

Szerokość W (mm)	Nr kat.	Głębokość D=700 (mm)	
		Cena netto (PLN)	Szer. ociekacza ryflowanego R (mm)
800	983867080	3519	brak
900	983867090	3689	brak
1000	983867100	3848	260
1100	983867110	4039	260
1200	983867120	4208	460
1300	983867130	4378	460
1400	983867140	4547	660
1500	983867150	4716	660
1600	983867160	4885	320
1700	983867170	5054	320
1800	983867180	5223	520
1900	983867190	5392	520

NR

387

**STÓŁ ZE ZLEWEM JEDNOKOMOROWYM DRZWI SKRZYDŁOWE
H=850 MM**

- blat tłoczony
- rant płaski h=40 mm
- otwór pod baterię na środku komory Ø=33 mm
- dostępne głębokości blatu (D) 600 lub 700 mm
- stół o D=600 mm posiada komorę o wymiarach 400x400x250 mm
- stół o D=700 mm posiada komorę o wymiarach 500x500x250 mm
- w stołach o W>=1400mm trzej drzwi skrzydłowych
- korpus szafki nie posiada tylnej ściany
- możliwy montaż zamka-dopłata 175 zł netto/szt.



Szerokość W (mm)	Nr kat.	Głębokość D=600 (mm)	
		Cena netto (PLN)	Szer. ociekacza ryflowanego R (mm)
800	983876080	3339	brak
900	983876090	3519	brak
1000	983876100	3678	360
1100	983876110	3848	360
1200	983876120	4028	560
1300	983876130	4176	560
1400	983876140	4325	760
1500	983876150	4489	760
1600	983876160	4653	520
1700	983876170	4817	520
1800	983876180	4981	720
1900	983876190	5145	720

NR

Szerokość W (mm)	Nr kat.	Głębokość D=700 (mm)	
		Cena netto (PLN)	Szer. ociekacza ryflowanego R (mm)
800	983877080	3519	brak
900	983877090	3689	brak
1000	983877100	3848	260
1100	983877110	4039	260
1200	983877120	4208	460
1300	983877130	4378	460
1400	983877140	4547	660
1500	983877150	4716	660
1600	983877160	4885	320
1700	983877170	5054	320
1800	983877180	5223	520
1900	983877190	5392	520

NR

388

**STÓŁ ZE ZLEWEM JEDNOKOMOROWYM DRZWI SUWANE
H=850 MM**

- blat tłoczony
- rant płaski h=40 mm
- otwór pod baterię po lewej stronie komory Ø=33 mm
- dostępne głębokości blatu (D) 600 lub 700 mm
- stół o D=600 mm posiada komorę o wymiarach 400x400x250 mm
- stół o D=700 mm posiada komorę o wymiarach 500x500x250 mm
- korpus szafki nie posiada tylnej ściany
- możliwy montaż zamka-dopłata 175 zł netto/szt.



Szerokość W (mm)	Nr kat.	Głębokość D=600 (mm)	
		Cena netto (PLN)	Szer. ociekacza ryflowanego R (mm)
800	983886080	3466	brak
900	983886090	3593	brak
1000	983886100	3710	360
1100	983886110	3848	360
1200	983886120	3975	560
1300	983886130	4113	560
1400	983886140	4229	760
1500	983886150	4361	760
1600	983886160	4489	520
1700	983886170	4616	520
1800	983886180	4744	720
1900	983886190	4853	720

NR

Szerokość W (mm)	Nr kat.	Głębokość D=700 (mm)	
		Cena netto (PLN)	Szer. ociekacza ryflowanego R (mm)
800	983887080	3668	brak
900	983887090	3805	brak
1000	983887100	3954	260
1100	983887110	4081	260
1200	983887120	4219	460
1300	983887130	4357	460
1400	983887140	4505	660
1500	983887150	4634	660
1600	983887160	4762	320
1700	983887170	4907	320
1800	983887180	5053	520
1900	983887190	5189	520

NR

389

STÓŁ ZE ZLEWEM JEDNOKOMOROWYM DRZWI SUWANE H=850 MM

- blat tłoczony
- rant płaski h=40 mm
- otwór pod baterię po lewej stronie komory Ø=33 mm
- dostępne głębokości blatu (D) 600 lub 700 mm
- stół o D=600 mm posiada komorę o wymiarach 400x400x250 mm
- stół o D=700 mm posiada komorę o wymiarach 500x500x250 mm
- korpus szafki nie posiada tylnej ściany
- możliwy montaż zamka-dopłata 175 zł netto/szt.



Szerokość W (mm)	Nr kat.	Głębokość D=600 (mm)	
		Cena netto (PLN)	Szer. ociekacza ryflowanego R (mm)
800	983896080	3466	brak
900	983896090	3593	brak
1000	983896100	3710	360
1100	983896110	3848	360
1200	983896120	3975	560
1300	983896130	4113	560
1400	983896140	4229	760
1500	983896150	4361	760
1600	983896160	4489	520
1700	983896170	4616	520
1800	983896180	4744	720
1900	983896190	4853	720

NR

Szerokość W (mm)	Nr kat.	Głębokość D=700 (mm)	
		Cena netto (PLN)	Szer. ociekacza ryflowanego R (mm)
800	983897080	3668	brak
900	983897090	3805	brak
1000	983897100	3954	260
1100	983897110	4081	260
1200	983897120	4219	460
1300	983897130	4357	460
1400	983897140	4505	660
1500	983897150	4634	660
1600	983897160	4762	320
1700	983897170	4907	320
1800	983897180	5053	520
1900	983897190	5189	520

NR

1090

STÓŁ ZE ZLEWEM JEDNOKOMOROWYM Z SZAFKĄ I PÓŁKĄ H=850 MM

- blat tłoczony
- rant płaski h=40 mm
- przestawna półka wewnątrz szafki
- otwór pod baterię na środku komory ø=33 mm
- stół o D=600 mm posiada komorę 400x400x250 mm
- stół o D=700 mm posiada komorę 500x500x250 mm, z wyjątkiem nr. kat 9810907100 gdzie umieszczona jest komora 400x500x250mm
- możliwe wycięcie otworu pod rozdrabniacz odpadów - dopłata 145 zł netto
- możliwy montaż zamka - dopłata 175 zł netto/szt.



NOWOŚĆ

Szerokość W (mm)	Nr kat.	Głębokość D=600 (mm)	
		Cena netto (PLN)	Szer. ociekacza ryflowanego R (mm)
1000	9810906100	3405	360
1100	9810906110	3487	360
1200	9810906120	3578	560
1300	9810906130	3660	560
1400	9810906140	3760	760
1500	9810906150	3851	760
1600	9810906160	3961	520
1700	9810906170	4052	520
1800	9810906180	4143	720
1900	9810906190	4216	720

Szerokość W (mm)	Nr kat.	Głębokość D=700 (mm)	
		Cena netto (PLN)	Szer. ociekacza ryflowanego R (mm)
1000	9810907100	3578	260
1100	9810907110	3660	260
1200	9810907120	3769	460
1300	9810907130	3879	460
1400	9810907140	3979	660
1500	9810907150	4079	660
1600	9810907160	4188	320
1700	9810907170	4270	320
1800	9810907180	4370	520
1900	9810907190	4489	520

1091

STÓŁ ZE ZLEWEM JEDNOKOMOROWYM Z SZAFKĄ I PÓŁKĄ H=850 MM

- blat tłoczony
- rant płaski h=40 mm
- przestawna półka wewnątrz szafki
- otwór pod baterię na środku komory ø=33 mm
- stół o D=600 mm posiada komorę 400x400x250 mm
- stół o D=700 mm posiada komorę 500x500x250 mm, z wyjątkiem nr. kat 9810917100 gdzie umieszczona jest komora 400x500x250mm
- możliwe wycięcie otworu pod rozdrabniacz odpadów - dopłata 145 zł netto
- możliwy montaż zamka - dopłata 175 zł netto szt



NOWOŚĆ

Szerokość W (mm)	Nr kat.	Głębokość D=600 (mm)	
		Cena netto (PLN)	Szer. ociekacza ryflowanego R (mm)
1000	9810916100	3405	360
1100	9810916110	3487	360
1200	9810916120	3578	560
1300	9810916130	3660	560
1400	9810916140	3760	760
1500	9810916150	3851	760
1600	9810916160	3961	520
1700	9810916170	4052	520
1800	9810916180	4143	720
1900	9810916190	4216	720

Szerokość W (mm)	Nr kat.	Głębokość D=700 (mm)	
		Cena netto (PLN)	Szer. ociekacza ryflowanego R (mm)
1000	9810917100	3578	260
1100	9810917110	3660	260
1200	9810917120	3769	460
1300	9810917130	3879	460
1400	9810917140	3979	660
1500	9810917150	4079	660
1600	9810917160	4188	320
1700	9810917170	4270	320
1800	9810917180	4370	520
1900	9810917190	4489	520

1072

**STÓŁ ZE ZLEWEM JEDNOKOMOROWYM Z BLOKIEM DWÓCH SZUFLAD I PÓŁKĄ
H=850 MM**

- blat tłoczony
- rant płaski h=40 mm
- głębokość szuflad 200 mm
- otwór pod baterię na środku komory $\varnothing=33$ mm
- stół o D=600 mm posiada komorę 400x400x250 mm
- stół o D=700 mm posiada komorę 500x500x250 mm, z wyjątkiem nr. kat 9810727100 gdzie umieszczona jest komora 400x500x250mm
- możliwe wycięcie otworu pod rozdrabniacz odpadów - dopłata 145 zł netto
- możliwy montaż zamka - dopłata 175 zł/szt



NOWOŚĆ

Szerokość W (mm)	Nr kat.	Głębokość D=600 (mm)	
		Cena netto (PLN)	Szer. ociekacza ryflowanego R (mm)
1000	9810726100	3742	360
1100	9810726110	3842	360
1200	9810726120	3933	560
1300	9810726130	4034	560
1400	9810726140	4107	760
1500	9810726150	4216	760
1600	9810726160	4289	520
1700	9810726170	4398	520
1800	9810726180	4489	720
1900	9810726190	4588	720

Szerokość W (mm)	Nr kat.	Głębokość D=700 (mm)	
		Cena netto (PLN)	Szer. ociekacza ryflowanego R (mm)
1000	9810727100	3979	260
1100	9810727110	4079	260
1200	9810727120	4188	460
1300	9810727130	4279	460
1400	9810727140	4398	660
1500	9810727150	4489	660
1600	9810727160	4598	320
1700	9810727170	4671	320
1800	9810727180	4770	520
1900	9810727190	4871	520

1073

**STÓŁ ZE ZLEWEM JEDNOKOMOROWYM Z BLOKIEM DWÓCH SZUFLAD I PÓŁKĄ
H=850 MM**

- blat tłoczony
- rant płaski h=40 mm
- głębokość szuflad 200 mm
- otwór pod baterię na środku komory $\varnothing=33$ mm
- stół o D=600 mm posiada komorę 400x400x250 mm
- stół o D=700 mm posiada komorę 500x500x250 mm, z wyjątkiem nr. kat 9810737100 gdzie umieszczona jest komora 400x500x250mm
- możliwe wycięcie otworu pod rozdrabniacz odpadów - dopłata 145 zł netto
- możliwy montaż zamka - dopłata 175 zł/szt



NOWOŚĆ

Szerokość W (mm)	Nr kat.	Głębokość D=600 (mm)	
		Cena netto (PLN)	Szer. ociekacza ryflowanego R (mm)
1000	9810736100	3742	360
1100	9810736110	3842	360
1200	9810736120	3933	560
1300	9810736130	4034	560
1400	9810736140	4107	760
1500	9810736150	4216	760
1600	9810736160	4289	520
1700	9810736170	4398	520
1800	9810736180	4489	720
1900	9810736190	4588	720

Szerokość W (mm)	Nr kat.	Głębokość D=700 (mm)	
		Cena netto (PLN)	Szer. ociekacza ryflowanego R (mm)
1000	9810737100	3979	260
1100	9810737110	4079	260
1200	9810737120	4188	460
1300	9810737130	4279	460
1400	9810737140	4398	660
1500	9810737150	4489	660
1600	9810737160	4598	320
1700	9810737170	4671	320
1800	9810737180	4770	520
1900	9810737190	4871	520

1074

**STÓŁ ZE ZLEWEM JEDNOKOMOROWYM Z BLOKIEM TRZECH SZUFLAD I PÓŁKĄ
H=850 MM**

- blat tłoczony
- rant płaski h=40 mm
- głębokość szuflad 150 mm
- otwór pod baterię na środku komory $\varnothing=33$ mm
- stół o D=600 mm posiada komorę 400x400x250 mm
- stół o D=700 mm posiada komorę 500x500x250 mm, z wyjątkiem nr. kat 9810747100 gdzie umieszczona jest komora 400x500x250mm
- możliwe wycięcie otworu pod rozdrabniacz odpadów - dopłata 145 zł netto
- możliwy montaż zamka - dopłata 175 zł/szt



NOWOŚĆ

Szerokość W (mm)	Nr kat.	Głębokość D=600 (mm)	
		Cena netto (PLN)	Szer. ociekacza ryflowanego R (mm)
1000	9810746100	4971	360
1100	9810746110	5062	360
1200	9810746120	5171	560
1300	9810746130	5271	560
1400	9810746140	5381	760
1500	9810746150	5472	760
1600	9810746160	5563	520
1700	9810746170	5690	520
1800	9810746180	5781	720
1900	9810746190	5882	720

Szerokość W (mm)	Nr kat.	Głębokość D=700 (mm)	
		Cena netto (PLN)	Szer. ociekacza ryflowanego R (mm)
1000	9810747100	5271	260
1100	9810747110	5381	260
1200	9810747120	5472	460
1300	9810747130	5609	460
1400	9810747140	5700	660
1500	9810747150	5836	660
1600	9810747160	5927	320
1700	9810747170	6018	320
1800	9810747180	6155	520
1900	9810747190	6254	520

1075

STÓŁ ZE ZLEWEM JEDNOKOMOROWYM Z BLOKIEM TRZECH SZUFLAD I PÓŁKĄ H=850 MM

- blat tłoczony
- rant płaski h=40 mm
- głębokość szuflad 150 mm
- otwór pod baterię na środku komory $\varnothing=33$ mm
- stół o D=600 mm posiada komorę 400x400x250 mm
- stół o D=700 mm posiada komorę 500x500x250 mm, z wyjątkiem nr. kat 9810757100 gdzie umieszczona jest komora 400x500x250mm
- możliwe wycięcie otworu pod rozdrabniacz odpadów - dopłata 145 zł netto
- możliwy montaż zamka - dopłata 175 zł/szt



NOWOŚĆ

Szerokość W (mm)	Nr kat.	Głębokość D=600 (mm)	
		Cena netto (PLN)	Szer. ociekacza ryflowanego R (mm)
1000	9810756100	4971	360
1100	9810756110	5062	360
1200	9810756120	5171	560
1300	9810756130	5271	560
1400	9810756140	5381	760
1500	9810756150	5472	760
1600	9810756160	5563	520
1700	9810756170	5690	520
1800	9810756180	5781	720
1900	9810756190	5882	720

Szerokość W (mm)	Nr kat.	Głębokość D=700 (mm)	
		Cena netto (PLN)	Szer. ociekacza ryflowanego R (mm)
1000	9810757100	5271	260
1100	9810757110	5381	260
1200	9810757120	5472	460
1300	9810757130	5609	460
1400	9810757140	5700	660
1500	9810757150	5836	660
1600	9810757160	5927	320
1700	9810757170	6018	320
1800	9810757180	6155	520
1900	9810757190	6254	520

1060

STÓŁ ZE ZLEWEM JEDNOKOMOROWYM I MIEJSCEM NA LODÓWKĘ LUB ZMYWARKĘ H=900 MM

- blat tłoczony
- rant płaski h=40 mm
- stół skręcany do samodzielnego montażu
- nogi łączone za pomocą śrub
- meble wysyłane w formie rozłożonej
- otwór pod baterię na środku komory $\varnothing=33$ mm
- stół o D=600 mm posiada komorę o wymiarach 400x400x250 mm
- stół o D=700 mm posiada komorę o wymiarach 500x500x250 mm, z wyjątkiem nr kat. 9810607120, gdzie umieszczona jest komora 400x500x250 mm
- możliwe wycięcie otworu pod rozdrabniacz odpadów - dopłata 145 zł netto



NOWOŚĆ

Szerokość W (mm)	Nr kat.	Głębokość D=600 (mm)	
		Cena netto (PLN)	Szer. ociekacza ryflowanego R (mm)
1200	9810606120	2349	560
1300	9810606130	2440	560
1400	9810606140	2513	760
1500	9810606150	2595	760
1600	9810606160	2677	520
1700	9810606170	2759	520
1800	9810606180	2841	720
1900	9810606190	2923	720

Szerokość W (mm)	Nr kat.	Głębokość D=700 (mm)	
		Cena netto (PLN)	Szer. ociekacza ryflowanego R (mm)
1200	9810607120	2449	460
1300	9810607130	2549	460
1400	9810607140	2631	660
1500	9810607150	2741	660
1600	9810607160	2813	320
1700	9810607170	2904	320
1800	9810607180	2977	520
1900	9810607190	3068	520

1061

STÓŁ ZE ZLEWEM JEDNOKOMOROWYM I MIEJSCEM NA LODÓWKĘ LUB ZMYWARKĘ H=900 MM

- blat tłoczony
- rant płaski h=40 mm
- stół skręcany do samodzielnego montażu
- nogi łączone za pomocą śrub
- meble wysyłane w formie rozłożonej
- otwór pod baterię na środku komory $\varnothing=33$ mm
- stół o D=600 mm posiada komorę o wymiarach 400x500x250 mm
- stół o D=700 mm posiada komorę o wymiarach 500x500x250 mm, z wyjątkiem nr kat. 9810617120, gdzie umieszczona jest komora 400x400x250 mm
- możliwe wycięcie otworu pod rozdrabniacz odpadów - dopłata 145 zł netto



NOWOŚĆ

Szerokość W (mm)	Nr kat.	Głębokość D=600 (mm)	
		Cena netto (PLN)	Szer. ociekacza ryflowanego R (mm)
1200	9810616120	2349	560
1300	9810616130	2440	560
1400	9810616140	2513	760
1500	9810616150	2595	760
1600	9810616160	2677	520
1700	9810616170	2759	520
1800	9810616180	2841	720
1900	9810616190	2923	720

Szerokość W (mm)	Nr kat.	Głębokość D=700 (mm)	
		Cena netto (PLN)	Szer. ociekacza ryflowanego R (mm)
1200	9810617120	2449	460
1300	9810617130	2549	460
1400	9810617140	2631	660
1500	9810617150	2741	660
1600	9810617160	2813	320
1700	9810617170	2904	320
1800	9810617180	2977	520
1900	9810617190	3068	520

390**STÓŁ ZE ZLEWEM DWUKOMOROWYM BEZ PÓŁKI
H=850 MM**

- blat tłoczony
- rant płaski h=40 mm
- stół skręcany do samodzielnego montażu
- nogi łączone za pomocą śrub
- meble wykonane w formie rozłożonej
- komory umieszczone centralnie
- otwór pod baterię pomiędzy komorami $\varnothing=33$ mm
- dostępne głębokości blatu (D) 600 lub 700 mm
- stół o D=600 mm posiada komory o wymiarach 400x400x250 mm
- stół o D=700 mm posiada komory o wymiarach 400x500x250 mm



Szerokość W (mm)	Głębokość D=600 (mm)		Głębokość D=700 (mm)	
	Nr kat.	Cena netto (PLN)	Nr kat.	Cena netto (PLN)
1000	983906100	2724	983907100	2809

391**STÓŁ ZE ZLEWEM DWUKOMOROWYM BEZ PÓŁKI
H=850 MM**

- blat tłoczony
- rant płaski h=40 mm
- stół skręcany do samodzielnego montażu
- nogi łączone za pomocą śrub
- meble wykonane w formie rozłożonej
- otwór pod baterię pomiędzy komorami $\varnothing=33$ mm
- dostępne głębokości blatu (D) 600 lub 700 mm
- stół o D=600 mm posiada komory o wymiarach 400x400x250 mm
- stół o D=700 mm posiada komory o wymiarach 500x500x250 mm, z wyjątkiem nr kat. 983917110, gdzie umieszczone są komory o wymiarach 400x500x250 mm



Szerokość W (mm)	Nr kat.	Głębokość D=600 (mm)	
		Cena netto (PLN)	Szer. ociekacza ryflowanego R (mm)
1100	983916110	2820	brak
1200	983916120	2904	brak
1300	983916130	2979	brak
1400	983916140	3053	320

Szerokość W (mm)	Nr kat.	Głębokość D=700 (mm)	
		Cena netto (PLN)	Szer. ociekacza ryflowanego R (mm)
1100	983917110	2926	
1200	983917120	3010	
1300	983917130	3085	
1400	983917140	3159	

392**STÓŁ ZE ZLEWEM DWUKOMOROWYM BEZ PÓŁKI
H=850 MM**

- blat tłoczony
- rant płaski h=40 mm
- stół wyłącznie spawany
- otwór pod baterię pomiędzy komorami $\varnothing=33$ mm
- dostępne głębokości blatu (D) 600 lub 700 mm
- stół o D=600 mm posiada komory o wymiarach 400x400x250 mm
- stół o D=700 mm posiada komory o wymiarach 500x500x250 mm

NOWOŚĆ

Szerokość W (mm)	Nr kat.	Głębokość D=600 (mm)	
		Cena netto (PLN)	Szer. ociekacza ryflowanego R (mm)
1500	983926150	3141	320
1600	983926160	3214	520
1700	983926170	3296	520
1800	983926180	3387	720
1900	983926190	3469	720

Szerokość W (mm)	Nr kat.	Głębokość D=700 (mm)	
		Cena netto (PLN)	Szer. ociekacza ryflowanego R (mm)
1500	983927150	3268	brak
1600	983927160	3369	320
1700	983927170	3442	320
1800	983927180	3533	520
1900	983927190	3624	520

393

STÓŁ ZE ZLEWEM DWUKOMOROWYM BEZ PÓŁKI H=850 MM

- blat tłoczony
- rant płaski h=40 mm
- stół skręcany do samodzielnego montażu
- nogi łączone za pomocą śrub
- meble wykonane w formie rozłożonej
- otwór pod baterię pomiędzy komorami Ø=33 mm
- dostępne głębokości blatu (D) 600 lub 700 mm
- stół o D=600 mm posiada komory o wymiarach 400x400x250 mm
- stół o D=700 mm posiada komory o wymiarach 500x500x250 mm, z wyjątkiem nr kat. 983937110, gdzie umieszczone są komory o wymiarach 400x500x250 mm



Szerokość W (mm)	Nr kat.	Głębokość D=600 (mm)	
		Cena netto (PLN)	Szer. ociekacza ryflowanego R (mm)
1100	983936110	2820	brak
1200	983936120	2904	brak
1300	983936130	2979	brak
1400	983936140	3053	320

Szerokość W (mm)	Nr kat.	Głębokość D=700 (mm)	
		Cena netto (PLN)	Szer. ociekacza ryflowanego R (mm)
1100	983937110	2926	
1200	983937120	3010	
1300	983937130	3085	
1400	983937140	3159	

394

STÓŁ ZE ZLEWEM DWUKOMOROWYM BEZ PÓŁKI H=850 MM

- blat tłoczony
- rant płaski h=40 mm
- stół wyłącznie spawany
- otwór pod baterię pomiędzy komorami Ø=33 mm
- dostępne głębokości blatu (D) 600 lub 700 mm
- stół o D=600 mm posiada komory o wymiarach 400x400x250 mm
- stół o D=700 mm posiada komory o wymiarach 500x500x250 mm

NOWOŚĆ



Szerokość W (mm)	Nr kat.	Głębokość D=600 (mm)	
		Cena netto (PLN)	Szer. ociekacza ryflowanego R (mm)
1500	983946150	3141	320
1600	983946160	3214	520
1700	983946170	3296	520
1800	983946180	3387	720
1900	983946190	3469	720

Szerokość W (mm)	Nr kat.	Głębokość D=700 (mm)	
		Cena netto (PLN)	Szer. ociekacza ryflowanego R (mm)
1500	983947150	3268	brak
1600	983947160	3369	320
1700	983947170	3442	320
1800	983947180	3533	520
1900	983947190	3624	520

395

STÓŁ ZE ZLEWEM DWUKOMOROWYM Z PÓŁKĄ H=850 MM

- blat tłoczony
- rant płaski h=40 mm
- stół skręcany do samodzielnego montażu
- nogi łączone za pomocą śrub
- meble wykonane w formie rozłożonej
- komory umieszczone centralnie
- otwór pod baterię pomiędzy komorami Ø=33 mm
- dostępne głębokości blatu (D) 600 lub 700 mm
- stół o D=600 mm posiada komory o wymiarach 400x400x250 mm
- stół o D=700 mm posiada komory o wymiarach 400x500x250 mm



Szerokość W (mm)	Nr kat.	Głębokość D=600 (mm)		Głębokość D=700 (mm)	
		Cena netto (PLN)	Szer. ociekacza ryflowanego R (mm)	Nr kat.	Cena netto (PLN)
1000	983956100	3148		983957100	3275

316

**STÓŁ ZE ZLEWEM DWUKOMOROWYM Z PÓŁKĄ
H=850 MM**

- blat tłoczony
- rant płaski h=40 mm
- stół skręcany do samodzielnego montażu
- nogi łączone za pomocą śrub
- meble wykonane w formie rozłożonej
- otwór pod baterię pomiędzy komorami Ø=33 mm
- dostępne głębokości blatu (D) 600 lub 700 mm
- stół o D=600 mm posiada komory o wymiarach 400x400x250 mm
- stół o D=700 mm posiada komory o wymiarach 500x500x250 mm, z wyjątkiem nr kat. 983167110, gdzie umieszczone są komory o wymiarach 400x500x250 mm



Szerokość W (mm)	Nr kat.	Głębokość D=600 (mm)	
		Cena netto (PLN)	Szer. ociekacza ryflowanego R (mm)
1100	983166110	3244	brak
1200	983166120	3339	brak
1300	983166130	3466	brak
1400	983166140	3572	320
1500	983166150	3687	320
1600	983166160	3806	520
1700	983166170	3905	520
1800	983166180	4006	720
1900	983166190	4133	720

NR

Szerokość W (mm)	Nr kat.	Głębokość D=700 (mm)	
		Cena netto (PLN)	Szer. ociekacza ryflowanego R (mm)
1100	983167110	3413	brak
1200	983167120	3519	brak
1300	983167130	3646	brak
1400	983167140	3742	brak
1500	983167150	3879	brak
1600	983167160	3996	320
1700	983167170	4133	320
1800	983167180	4234	520
1900	983167190	4361	520

NR

317

**STÓŁ ZE ZLEWEM DWUKOMOROWYM Z PÓŁKĄ
H=850 MM**

- blat tłoczony
- rant płaski h=40 mm
- stół skręcany do samodzielnego montażu
- nogi łączone za pomocą śrub
- meble wykonane w formie rozłożonej
- otwór pod baterię pomiędzy komorami Ø=33 mm
- dostępne głębokości blatu (D) 600 lub 700 mm
- stół o D=600 mm posiada komory o wymiarach 400x400x250 mm
- stół o D=700 mm posiada komory o wymiarach 500x500x250 mm, z wyjątkiem nr kat. 983177110, gdzie umieszczone są komory o wymiarach 400x500x250 mm



Szerokość W (mm)	Nr kat.	Głębokość D=600 (mm)	
		Cena netto (PLN)	Szer. ociekacza ryflowanego R (mm)
1100	983176110	3244	brak
1200	983176120	3339	brak
1300	983176130	3466	brak
1400	983176140	3572	320
1500	983176150	3687	320
1600	983176160	3806	520
1700	983176170	3905	520
1800	983176180	4006	720
1900	983176190	4133	720

NR

Szerokość W (mm)	Nr kat.	Głębokość D=700 (mm)	
		Cena netto (PLN)	Szer. ociekacza ryflowanego R (mm)
1100	983177110	3413	brak
1200	983177120	3519	brak
1300	983177130	3646	brak
1400	983177140	3742	brak
1500	983177150	3879	brak
1600	983177160	3996	320
1700	983177170	4133	320
1800	983177180	4234	520
1900	983177190	4361	520

NR

396

**STÓŁ ZE ZLEWEM DWUKOMOROWYM DRZWI SKRZYDŁOWE
H=850 MM**

- blat tłoczony
- rant płaski h=40 mm
- otwór pod baterię pomiędzy komorami Ø=33 mm
- dostępne głębokości blatu (D) 600 lub 700 mm
- stół o D=600 mm posiada komory o wymiarach 400x400x250 mm
- stół o D=700 mm posiada komory o wymiarach 400x500x250 mm
- korpus szafki nie posiada tylnej ściany
- możliwy montaż zamka-dopłaty 175 zł netto/szt.

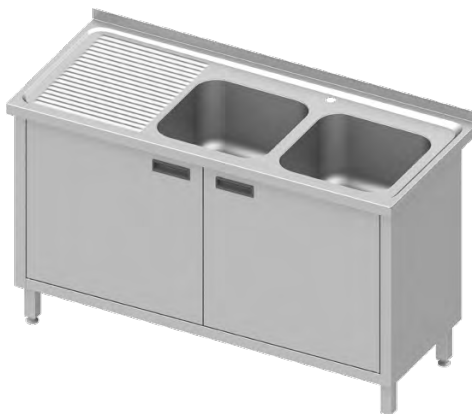


Szerokość W (mm)	Nr kat.	Głębokość D=600 (mm)		Głębokość D=700 (mm)	
		Cena netto (PLN)	Nr kat.	Cena netto (PLN)	
1000	983966100	4261	983967100	4452	

397

STÓŁ ZE ZLEWEM DWUKOMOROWYM DRZWI SKRZYDŁOWE H=850 MM

- blat tłoczony
- rant płaski h=40 mm
- otwór pod baterię pomiędzy komorami Ø=33 mm
- dostępne głębokości blatu (D) 600 lub 700 mm
- stół o D=600 mm posiada komorę o wymiarach 400x400x250 mm
- stół o D=700 mm posiada komorę o wymiarach 500x500x250 mm, z wyjątkiem nr kat. 983977110, gdzie umieszczone są komory o wymiarach 400x500x250 mm
- w stołach o W>=1400mm trzej drzwi skrzydłowych
- korpus szafki nie posiada tylnej ściany
- możliwy montaż zamka-dopłata 175 zł netto/szt.



Szerokość W (mm)	Nr kat.	Głębokość D=600 (mm)	
		Cena netto (PLN)	Szer. ociekacza ryflowanego R (mm)
1100	983976110	4473	brak
1200	983976120	4611	brak
1300	983976130	4770	brak
1400	983976140	4908	320
1500	983976150	5089	320
1600	983976160	5270	520
1700	983976170	5451	520
1800	983976180	5632	720
1900	983976190	5813	720

NR

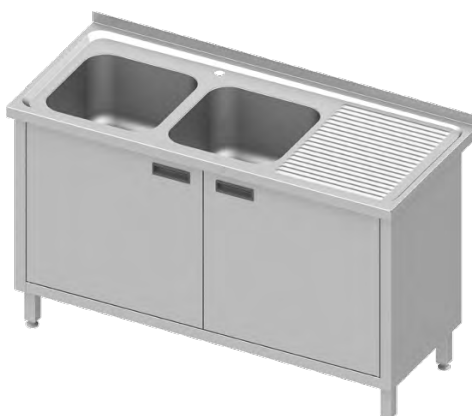
Szerokość W (mm)	Nr kat.	Głębokość D=700 (mm)	
		Cena netto (PLN)	Szer. ociekacza ryflowanego R (mm)
1100	983977110	4611	brak
1200	983977120	4781	brak
1300	983977130	4971	brak
1400	983977140	5141	brak
1500	983977150	5308	brak
1600	983977160	5475	320
1700	983977170	5642	320
1800	983977180	5809	520
1900	983977190	5976	520

NR

398

STÓŁ ZE ZLEWEM DWUKOMOROWYM DRZWI SKRZYDŁOWE H=850 MM

- blat tłoczony
- rant płaski h=40 mm
- otwór pod baterię pomiędzy komorami Ø=33 mm
- dostępne głębokości blatu (D) 600 lub 700 mm
- stół o D=600 mm posiada komorę o wymiarach 400x400x250 mm
- stół o D=700 mm posiada komorę o wymiarach 500x500x250 mm, z wyjątkiem nr kat. 983987110, gdzie umieszczone są komory o wymiarach 400x500x250 mm
- w stołach o W>=1400mm trzej drzwi skrzydłowych
- korpus szafki nie posiada tylnej ściany
- możliwy montaż zamka-dopłata 175 zł netto/szt.



Szerokość W (mm)	Nr kat.	Głębokość D=600 (mm)	
		Cena netto (PLN)	Szer. ociekacza ryflowanego R (mm)
1100	983986110	4473	brak
1200	983986120	4611	brak
1300	983986130	4770	brak
1400	983986140	4908	320
1500	983986150	5089	320
1600	983986160	5270	520
1700	983986170	5451	520
1800	983986180	5632	720
1900	983986190	5813	720

NR

Szerokość W (mm)	Nr kat.	Głębokość D=700 (mm)	
		Cena netto (PLN)	Szer. ociekacza ryflowanego R (mm)
1100	983987110	4611	brak
1200	983987120	4781	brak
1300	983987130	4971	brak
1400	983987140	5141	brak
1500	983987150	5308	brak
1600	983987160	5475	320
1700	983987170	5642	320
1800	983987180	5809	520
1900	983987190	5976	520

NR

399

STÓŁ ZE ZLEWEM DWUKOMOROWYM DRZWI SUWANE H=850 MM

- blat tłoczony
- rant płaski h=40 mm
- otwór pod baterię pomiędzy komorami Ø=33 mm
- dostępne głębokości blatu (D) 600 lub 700 mm
- stół o D=600 mm posiada komory o wymiarach 400x400x250 mm
- stół o D=700 mm posiada komory o wymiarach 400x500x250 mm
- możliwy montaż zamka
- korpus szafki nie posiada tylnej ściany



Szerokość W (mm)	Nr kat.	Głębokość D=600 (mm)		Głębokość D=700 (mm)	
		Cena netto (PLN)	Nr kat.	Cena netto (PLN)	
1000	983996100	4484	983997100	4717	

400

**STÓŁ ZE ZLEWEM DWUKOMOROWYM DRZWI SUWANE
H=850 MM**

- blat tłoczony
- rant płaski h=40 mm
- otwór pod baterię pomiędzy komorami Ø=33 mm
- dostępne głębokości blatu (D) 600 lub 700 mm
- stół o D=600 mm posiada komory o wymiarach 400x400x250 mm
- stół o D=700 mm posiada komory o wymiarach 500x500x250 mm, z wyjątkiem nr kat. 984007110, gdzie umieszczone są komory o wymiarach 400x500x250 mm
- korpus szafki nie posiada tylnej ściany
- możliwy montaż zamka-dopłata 175 zł netto/szt.



Szerokość W (mm)	Nr kat.	Głębokość D=600 (mm)	
		Cena netto (PLN)	Szer. ociekacza ryflowanego R (mm)
1100	984006110	4622	brak
1200	984006120	4749	brak
1300	984006130	4876	brak
1400	984006140	4993	320
1500	984006150	5134	320
1600	984006160	5271	520
1700	984006170	5399	520
1800	984006180	5535	720
1900	984006190	5672	720

NR

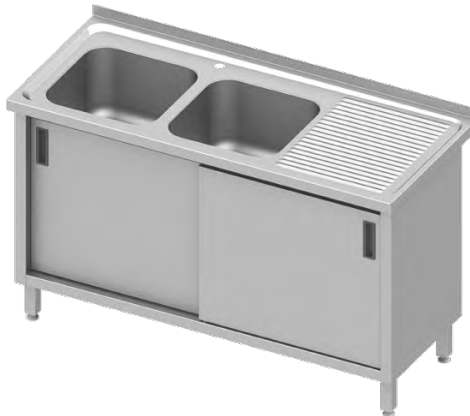
Szerokość W (mm)	Nr kat.	Głębokość D=700 (mm)	
		Cena netto (PLN)	Szer. ociekacza ryflowanego R (mm)
1100	984007110	4865	brak
1200	984007120	4993	brak
1300	984007130	5141	brak
1400	984007140	5268	brak
1500	984007150	5408	brak
1600	984007160	5554	320
1700	984007170	5718	320
1800	984007180	5863	520
1900	984007190	5999	520

NR

401

**STÓŁ ZE ZLEWEM DWUKOMOROWYM DRZWI SUWANE
H=850 MM**

- blat tłoczony
- rant płaski h=40 mm
- otwór pod baterię pomiędzy komorami Ø=33 mm
- dostępne głębokości blatu (D) 600 lub 700 mm
- stół o D=600 mm posiada komory o wymiarach 400x400x250 mm
- stół o D=700 mm posiada komory o wymiarach 500x500x250 mm, z wyjątkiem nr kat. 984017110, gdzie umieszczone są komory o wymiarach 400x500x250 mm
- korpus szafki nie posiada tylnej ściany
- możliwy montaż zamka-dopłata 175 zł netto/szt.



Szerokość W (mm)	Nr kat.	Głębokość D=600 (mm)	
		Cena netto (PLN)	Szer. ociekacza ryflowanego R (mm)
1100	984016110	4622	brak
1200	984016120	4749	brak
1300	984016130	4876	brak
1400	984016140	4993	320
1500	984016150	5134	320
1600	984016160	5271	520
1700	984016170	5399	520
1800	984016180	5535	720
1900	984016190	5672	720

NR

Szerokość W (mm)	Nr kat.	Głębokość D=700 (mm)	
		Cena netto (PLN)	Szer. ociekacza ryflowanego R (mm)
1100	984017110	4865	brak
1200	984017120	4993	brak
1300	984017130	5141	brak
1400	984017140	5268	brak
1500	984017150	5408	brak
1600	984017160	5554	320
1700	984017170	5718	320
1800	984017180	5863	520
1900	984017190	5999	520

NR

1092

**STÓŁ ZE ZLEWEM DWUKOMOROWYM Z SZAFKĄ I PÓŁKĄ
H=850 MM**

- blat tłoczony
- rant płaski h=40 mm
- przestawna półka wewnątrz szafki
- otwór pod baterię pomiędzy komorami Ø=33 mm
- stół o D=600 mm posiada komory o wymiarach 400x400x250 mm
- stół o D=700 mm posiada komory o wymiarach 500x500x250 mm, z wyjątkiem nr. kat 9810927140 oraz 9810927150 gdzie umieszczone są komory 400x500x250mm
- możliwe wycięcie otworu pod rozdrabniacz odpadów - dopłata (należy podać w której komorze)
- możliwy montaż zamka - dopłata 175 zł netto/szt



NOWOŚĆ

Szerokość W (mm)	Nr kat.	Głębokość D=600 (mm)	
		Cena netto (PLN)	Szer. ociekacza ryflowanego R (mm)
1400	9810926140	4889	320
1500	9810926150	4998	320
1600	9810926160	5108	520
1700	9810926170	5217	520
1800	9810926180	5317	720
1900	9810926190	5445	720

Szerokość W (mm)	Nr kat.	Głębokość D=700 (mm)	
		Cena netto (PLN)	Szer. ociekacza ryflowanego R (mm)
1400	9810927140	5126	brak
1500	9810927150	5235	brak
1600	9810927160	5381	320
1700	9810927170	5499	320
1800	9810927180	5617	520
1900	9810927190	5736	520

1093

STÓŁ ZE ZLEWEM DWUKOMOROWYM Z SZAFKĄ I PÓLKĄ H=850 MM

- blat tłoczony
- rant płaski h=40 mm
- przestawna półka wewnątrz szafki
- otwór pod baterię pomiędzy komorami $\varnothing=33$ mm
- stół o D=600 mm posiada komory o wymiarach 400x400x250 mm
- stół o D=700 mm posiada komory o wymiarach 500x500x250 mm, z wyjątkiem nr. kat 9810937140 oraz 9810937150 gdzie umieszczone są komory 400x500x250mm
- możliwe wycięcie otworu pod rozdrabniacz odpadów - dopłata 145 zł netto/szt. (należy podać w której komorze)
- możliwy montaż zamka - dopłata 175 zł netto/szt.



NOWOŚĆ

Szerokość W (mm)	Nr kat.	Głębokość D=600 (mm)	
		Cena netto (PLN)	Szer. ociekacza ryflowanego R (mm)
1400	9810936140	4889	320
1500	9810936150	4998	320
1600	9810936160	5108	520
1700	9810936170	5217	520
1800	9810936180	5317	720
1900	9810936190	5445	720

Szerokość W (mm)	Nr kat.	Głębokość D=700 (mm)	
		Cena netto (PLN)	Szer. ociekacza ryflowanego R (mm)
1400	9810937140	5126	brak
1500	9810937150	5235	brak
1600	9810937160	5381	320
1700	9810937170	5499	320
1800	9810937180	5617	520
1900	9810937190	5736	520

1076

STÓŁ ZE ZLEWEM DWUKOMOROWYM Z BLOKIEM DWÓCH SZUFLAD I PÓLKĄ H=850 MM

- blat tłoczony
- rant płaski h=40 mm
- głębokość szuflad 200 mm
- otwór pod baterię pomiędzy komorami $\varnothing=33$ mm
- stół o D=600 mm posiada komory o wymiarach 400x400x250 mm
- stół o D=700 mm posiada komory o wymiarach 500x500x250 mm, z wyjątkiem nr. kat 9810767140 oraz 9810767150 gdzie umieszczone są komory 400x500x250mm
- możliwe wycięcie otworu pod rozdrabniacz odpadów - dopłata 145 zł netto/szt. (należy podać w której komorze)
- możliwy montaż zamka - dopłata 175 zł netto/szt.



NOWOŚĆ

Szerokość W (mm)	Nr kat.	Głębokość D=600 (mm)	
		Cena netto (PLN)	Szer. ociekacza ryflowanego R (mm)
1400	9810766140	4752	320
1500	9810766150	4853	320
1600	9810766160	4952	520
1700	9810766170	5053	520
1800	9810766180	5135	720
1900	9810766190	5226	720

Szerokość W (mm)	Nr kat.	Głębokość D=700 (mm)	
		Cena netto (PLN)	Szer. ociekacza ryflowanego R (mm)
1400	9810767140	5007	brak
1500	9810767150	5126	brak
1600	9810767160	5226	320
1700	9810767170	5362	320
1800	9810767180	5453	520
1900	9810767190	5554	520

1077

STÓŁ ZE ZLEWEM DWUKOMOROWYM Z BLOKIEM DWÓCH SZUFLAD I PÓLKĄ H=850 MM

- blat tłoczony
- rant płaski h=40 mm
- głębokość szuflad 200 mm
- otwór pod baterię pomiędzy komorami $\varnothing=33$ mm
- stół o D=600 mm posiada komory o wymiarach 400x400x250 mm
- stół o D=700 mm posiada komory o wymiarach 500x500x250 mm, z wyjątkiem nr. kat 9810777140 oraz 9810777150 gdzie umieszczone są komory 400x500x250mm
- możliwe wycięcie otworu pod rozdrabniacz odpadów - dopłata 145 zł netto/szt. (należy podać w której komorze)
- możliwy montaż zamka - dopłata 175 zł netto/szt.



NOWOŚĆ

Szerokość W (mm)	Nr kat.	Głębokość D=600 (mm)	
		Cena netto (PLN)	Szer. ociekacza ryflowanego R (mm)
1400	9810776140	4752	320
1500	9810776150	4853	320
1600	9810776160	4952	520
1700	9810776170	5053	520
1800	9810776180	5135	720
1900	9810776190	5226	720

Szerokość W (mm)	Nr kat.	Głębokość D=700 (mm)	
		Cena netto (PLN)	Szer. ociekacza ryflowanego R (mm)
1400	9810777140	5007	brak
1500	9810777150	5126	brak
1600	9810777160	5226	320
1700	9810777170	5362	320
1800	9810777180	5453	520
1900	9810777190	5554	520

1078

**STÓŁ ZE ZLEWEM DWUKOMOROWYM Z BLOKIEM TRZECH SZUFLAD I PÓŁKĄ
H=850 MM**

- blat tłoczony
- rant płaski h=40 mm
- głębokość szuflad 150 mm
- otwór pod baterię pomiędzy komorami $\varnothing=33$ mm
- stół o D=600 mm posiada komory o wymiarach 400x400x250 mm
- stół o D=700 mm posiada komory o wymiarach 500x500x250 mm, z wyjątkiem nr. kat 9810787140 oraz 9810787150 gdzie umieszczone są komory 400x500x250mm
- możliwe wycięcie otworu pod rozdrabniacz odpadów - dopłata 145 zł netto/szt. (należy podać w której komorze)
- możliwy montaż zamka - dopłata 175 zł netto/szt.



NOWOŚĆ

Szerokość W (mm)	Nr kat.	Głębokość D=600 (mm)	
		Cena netto (PLN)	Szer. ociekacza ryflowanego R (mm)
1400	9810786140	5317	320
1500	9810786150	5408	320
1600	9810786160	5526	520
1700	9810786170	5627	520
1800	9810786180	5718	720
1900	9810786190	5799	720

Szerokość W (mm)	Nr kat.	Głębokość D=700 (mm)	
		Cena netto (PLN)	Szer. ociekacza ryflowanego R (mm)
1400	9810787140	5627	brak
1500	9810787150	5754	brak
1600	9810787160	5863	320
1700	9810787170	5963	320
1800	9810787180	6072	520
1900	9810787190	6173	520

1079

**STÓŁ ZE ZLEWEM DWUKOMOROWYM Z BLOKIEM TRZECH SZUFLAD I PÓŁKĄ
H=850 MM**

- blat tłoczony
- rant płaski h=40 mm
- głębokość szuflad 150 mm
- otwór pod baterię pomiędzy komorami $\varnothing=33$ mm
- stół o D=600 mm posiada komory o wymiarach 400x400x250 mm
- stół o D=700 mm posiada komory o wymiarach 500x500x250 mm, z wyjątkiem nr. kat 9810797140 oraz 9810797150 gdzie umieszczone są komory 400x500x250mm
- możliwe wycięcie otworu pod rozdrabniacz odpadów - dopłata 145 zł netto/szt. (należy podać w której komorze)
- możliwy montaż zamka - dopłata 175 zł netto/szt.



NOWOŚĆ

Szerokość W (mm)	Nr kat.	Głębokość D=600 (mm)	
		Cena netto (PLN)	Szer. ociekacza ryflowanego R (mm)
1400	9810796140	5317	320
1500	9810796150	5408	320
1600	9810796160	5526	520
1700	9810796170	5627	520
1800	9810796180	5718	720
1900	9810796190	5799	720

Szerokość W (mm)	Nr kat.	Głębokość D=700 (mm)	
		Cena netto (PLN)	Szer. ociekacza ryflowanego R (mm)
1400	9810797140	5627	brak
1500	9810797150	5754	brak
1600	9810797160	5863	320
1700	9810797170	5963	320
1800	9810797180	6072	520
1900	9810797190	6173	520

1062

**STÓŁ ZE ZLEWEM DWUKOMOROWYM Z MIEJSCEM NA LODÓWKĘ LUB ZMYWARKĘ
H=900 MM**

- blat tłoczony
- rant płaski h=40 mm
- stół skręcany do samodzielnego montażu
- nogi łączone za pomocą śrub
- meble wysyłane w formie rozłożonej
- otwór pod baterię na środku komory $\varnothing=33$ mm
- stół o D=600 mm posiada komorę o wymiarach 400x400x250 mm
- stół o D=700 mm posiada komorę o wymiarach 500x500x250 mm, z wyjątkiem nr kat. 9810627120, gdzie umieszczona jest komora 400x500x250 mm
- możliwe wycięcie otworu pod rozdrabniacz odpadów - dopłata 145 zł netto



NOWOŚĆ

Szerokość W (mm)	Nr kat.	Głębokość D=600 (mm)	
		Cena netto (PLN)	Szer. ociekacza ryflowanego R (mm)
1600	9810626160	3151	520
1700	9810626170	3232	520
1800	9810626180	3305	720
1900	9810626190	3387	720

Szerokość W (mm)	Nr kat.	Głębokość D=700 (mm)	
		Cena netto (PLN)	Szer. ociekacza ryflowanego R (mm)
1600	9810627160	3287	320
1700	9810627170	3369	320
1800	9810627180	3460	520
1900	9810627190	3541	520

1063

STÓŁ ZE ZLEWEM DWUKOMOROWYM Z MIEJSCEM NA LODÓWKĘ LUB ZMYWARKE H=900 MM

- blat tłoczony
- rant płaski h=40 mm
- stół skręcany do samodzielnego montażu
- nogi łączone za pomocą śrub
- meble wysyłane w formie rozłożonej
- otwór pod baterię na środku komory $\varnothing=33$ mm
- stół o D=600 mm posiada komorę o wymiarach 400x400x250 mm
- stół o D=700 mm posiada komorę o wymiarach 500x500x250 mm, z wyjątkiem nr kat. 9810637120, gdzie umieszczona jest komora 400x500x250 mm
- możliwe wycięcie otworu pod rozdrabniacz odpadów - dopłata 145 zł netto



NOWOŚĆ

Szerokość W (mm)	Nr kat.	Głębokość D=600 (mm)	
		Cena netto (PLN)	Szer. ociekacza ryflowanego R (mm)
1600	9810636160	3151	520
1700	9810636170	3232	520
1800	9810636180	3305	720
1900	9810636190	3387	720

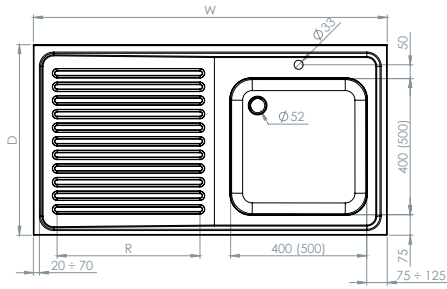
Szerokość W (mm)	Nr kat.	Głębokość D=700 (mm)	
		Cena netto (PLN)	Szer. ociekacza ryflowanego R (mm)
1600	9810637160	3287	320
1700	9810637170	3369	320
1800	9810637180	3460	520
1900	9810637190	3541	520



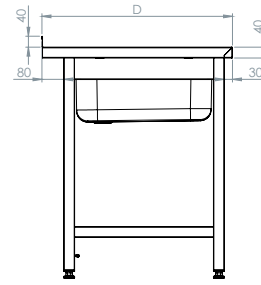
Zobacz również:
Zmywarko- wyparzarki AQUA



STÓŁ ZE ZLEWEM 1 KOMOROWYM

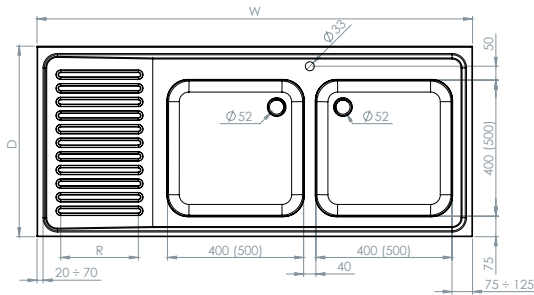


Rzut z góry

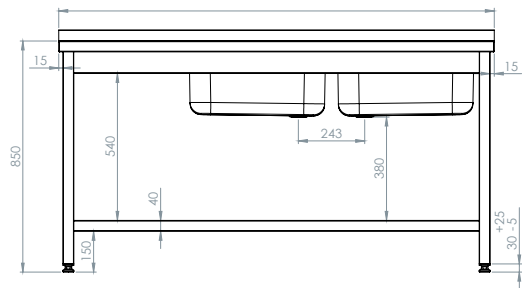


Rzut z boku

STÓŁ ZE ZLEWEM 2 KOMOROWYM

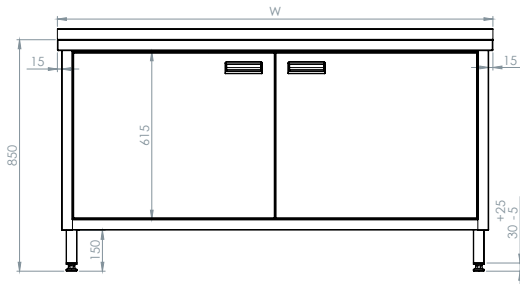


Rzut z góry

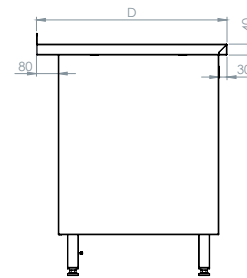


Rzut z przodu

STÓŁ ZE ZLEWEM I SZAFKĄ Z DRZWIAMI SKRZYDŁOWYMI

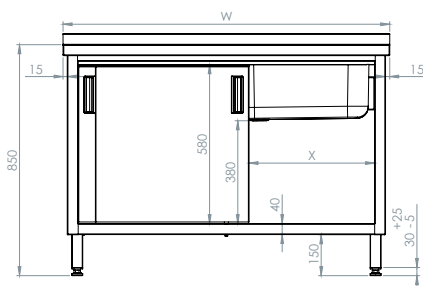


Rzut z przodu

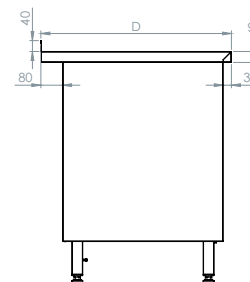


Rzut z boku

STÓŁ ZE ZLEWEM I SZAFKĄ Z DRZWIAMI SUWANymi



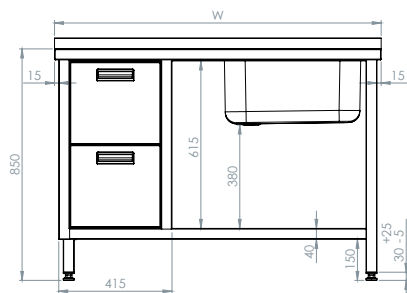
Rzut z przodu



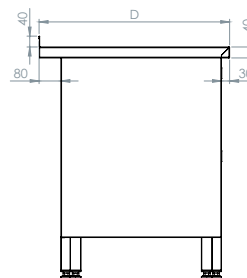
Rzut z boku

Oferta stołów zlewowych

STÓŁ ZE ZLEWEM I MODUŁEM SZUFLAD

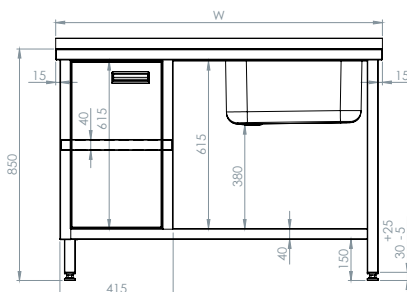


Rzut z przodu

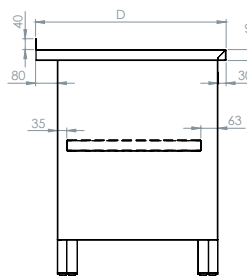


Rzut z boku

STÓŁ ZE ZLEWEM I SZAFKĄ Z DRZWIAMI SKRZYDŁOWYMI

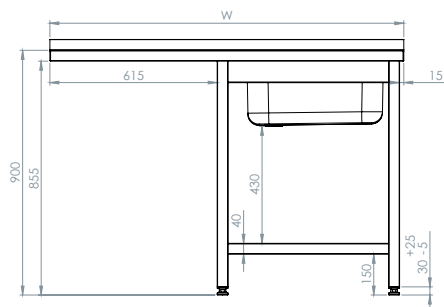


Rzut z przodu

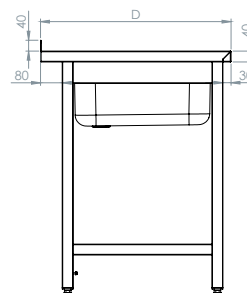


Rzut z boku

STÓŁ ZE ZLEWEM I SZAFKĄ Z DRZWIAMI SUWANymi



Rzut z przodu



Rzut z boku

Stoły „Szefa kuchni”



NOWOŚĆ



Oferta stołów zlewowych

Poznaj korzyści i wykorzystanie Stołu Szefa Kuchni

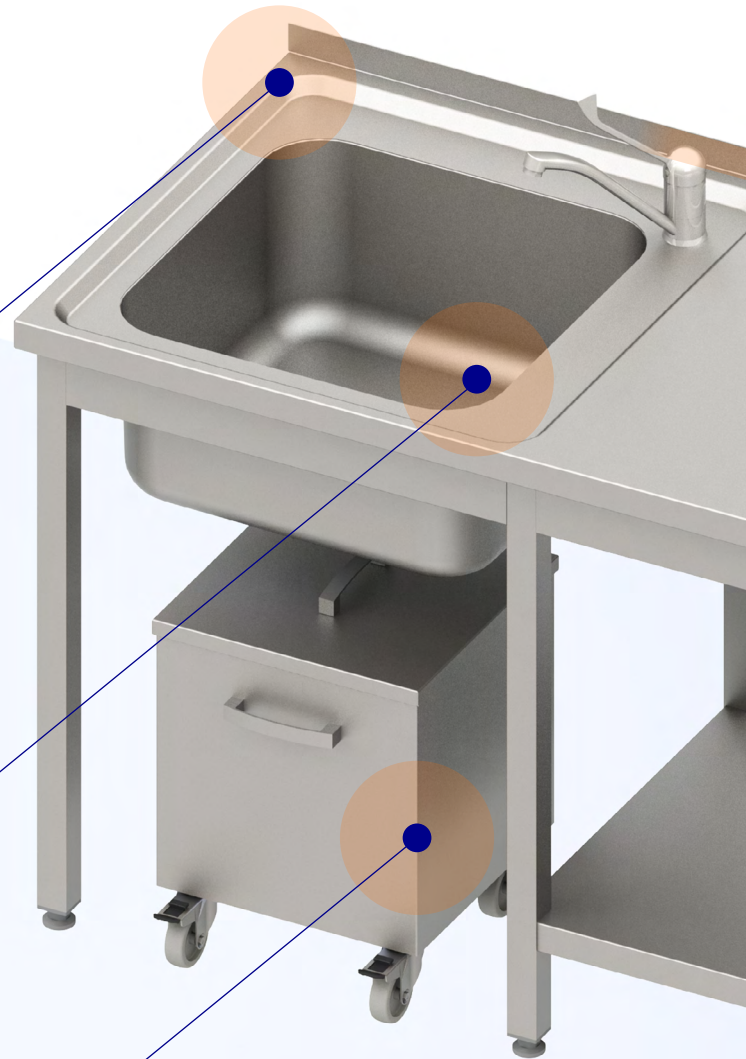
Tłoczone zagłębienie wokół komory zlewowej pozwalające na utrzymanie czystości

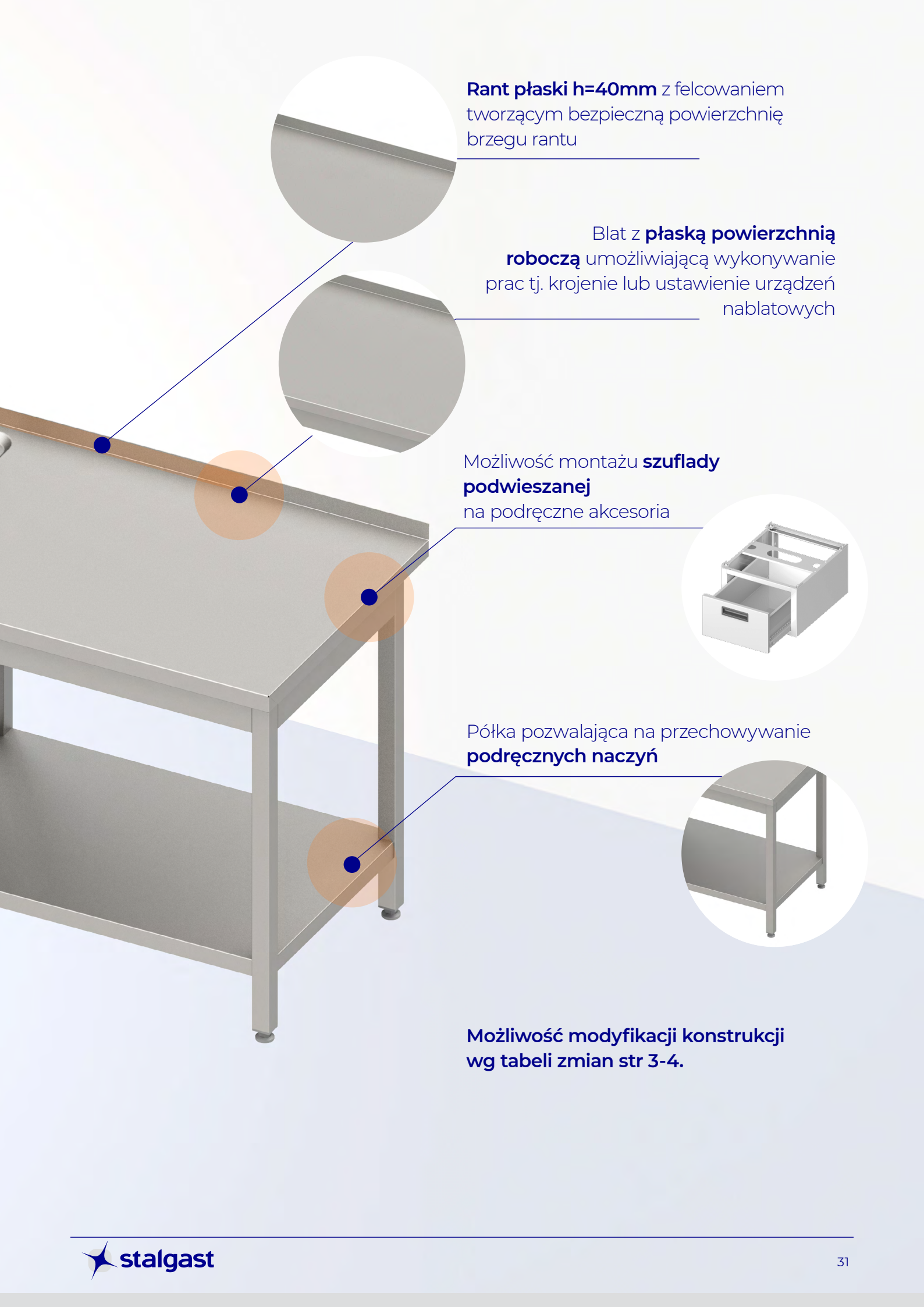


Błat oraz komory zlewowe wykonane ze **stali AISI 304** o wysokiej odporności na czynniki korozyjne



Miejsce na **kosz na śmieci** zwiększające ergonomię pracy

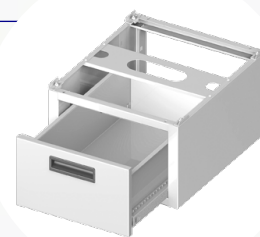




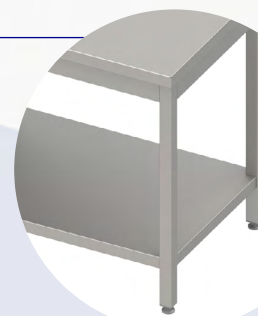
Rant płaski h=40mm z felcowaniem tworzącym bezpieczną powierzchnię brzegu rantu

Blat z **płaską powierzchnią roboczą** umożliwiającą wykonywanie prac tj. krojenie lub ustawienie urządzeń nablatawowych

Możliwość montażu **szuflady podwieszanej** na podręczne akcesoria



Półka pozwalająca na przechowywanie **podręcznych naczyń**



Możliwość modyfikacji konstrukcji wg tabeli zmian str 3-4.

1094

STÓŁ SZEFA KUCHNI ZE ZLEWEM JEDNOKOMOROWYM I PÓŁKĄ H=850 MM

- blat płaski z tłoczonym zagłębieniem wokół komory zlewowej
- rant płaski h=40 mm
- otwór pod baterię Ø=33 mm
- stół o D=600 mm posiada komorę o wymiarach 400x400x250 mm
- stół o D=700 mm posiada komorę o wymiarach 500x500x250 mm

NOWOŚĆ



Szerokość W (mm)	Głębokość D=600 (mm)		Głębokość D=700 (mm)	
	Nr kat.	Cena netto (PLN)	Nr kat.	Cena netto (PLN)
1200	9810946120	2737	9810947120	3092
1300	9810946130	2840	9810947130	3203
1400	9810946140	2943	9810947140	3314
1500	9810946150	3046	9810947150	3425
1600	9810946160	3149	9810947160	3536
1700	9810946170	3252	9810947170	3647
1800	9810946180	3355	9810947180	3758

SZUFLADA PODWIESZANA H=260 MM

- do stołów od W ≥ 600
- 982324041 do stołów o D=600
- 982325041 do stołów o D=700



Szerokość W (mm)	Głębokość D=480 (mm)		Głębokość D=580 (mm)	
	Nr kat.	Cena netto (PLN)	Nr kat.	Cena netto (PLN)
410	982324041	668	982325041	710

1095

STÓŁ SZEFA KUCHNI ZE ZLEWEM JEDNOKOMOROWYM I PÓŁKĄ H=850 MM

- blat płaski z tłoczonym zagłębieniem wokół komory zlewowej
- rant płaski h=40 mm
- otwór pod baterię Ø=33 mm
- stół o D=600 mm posiada komorę o wymiarach 400x400x250 mm
- stół o D=700 mm posiada komorę o wymiarach 500x500x250 mm

NOWOŚĆ



Szerokość W (mm)	Głębokość D=600 (mm)		Głębokość D=700 (mm)	
	Nr kat.	Cena netto (PLN)	Nr kat.	Cena netto (PLN)
1200	9810956120	2737	9810957120	3092
1300	9810956130	2840	9810957130	3203
1400	9810956140	2943	9810957140	3314
1500	9810956150	3046	9810957150	3425
1600	9810956160	3149	9810957160	3536
1700	9810956170	3252	9810957170	3647
1800	9810956180	3355	9810957180	3758

SZUFLADA PODWIESZANA H=260 MM

- do stołów od W ≥ 600
- 982324041 do stołów o D=600
- 982325041 do stołów o D=700



Szerokość W (mm)	Głębokość D=480 (mm)		Głębokość D=580 (mm)	
	Nr kat.	Cena netto (PLN)	Nr kat.	Cena netto (PLN)
410	982324041	668	982325041	710

1096

STÓŁ SZEFA KUCHNI ZE ZLEWEM DWUKOMOROWYM I PÓŁKĄ H=850 MM

- blat płaski z tłoczonym zagłębieniem wokół komór zlewowych
- rant płaski h=40 mm
- otwór pod baterię między komorami Ø=33 mm
- stół o D=600 mm posiada komory o wymiarach 400x400x250 mm
- stół o D=700 mm posiada komory o wymiarach 500x500x250 mm

NOWOŚĆ

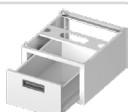


Szerokość W (mm)	Głębokość D=600 (mm)	
	Nr kat.	Cena netto (PLN)
1800	9810966180	3930
1900	9810966190	4039
2000	9810966200	4148
2100	9810966210	4257
2200	9810966220	4366
2300	9810966230	4475
2400	9810966240	4584
2500	9810966250	4693
2600	9810966260	4802

Szerokość W (mm)	Głębokość D=700 (mm)	
	Nr kat.	Cena netto (PLN)
1800	9810967180	4471
1900	9810967190	4610
2000	9810967200	4749
2100	9810967210	4888
2200	9810967220	5027
2300	9810967230	5166
2400	9810967240	5305
2500	9810967250	5444
2600	9810967260	5583

SZUFLADA PODWIESZANA H=260 MM

- do stołów od W ≥ 600
- 982324041 do stołów o D=600
- 982325041 do stołów o D=700



Szerokość W (mm)	Głębokość D=480 (mm)		Głębokość D=580 (mm)	
	Nr kat.	Cena netto (PLN)	Nr kat.	Cena netto (PLN)
410	982324041	668	982325041	710

1097**STÓŁ SZEFA KUCHNI ZE ZLEWEM DWUKOMOROWYM I PÓŁKĄ
H=850 MM**

- blat płaski z tłoczonym zagłębieniem wokół komór zlewowych
- rant płaski h=40 mm
- otwór pod baterię między komorami Ø =33 mm
- stół o D=600 mm posiada komory o wymiarach 400x400x250 mm
- stół o D=700 mm posiada komory o wymiarach 500x500x250 mm

NOWOŚĆ

Głębokość D=600 (mm)		
Szerokość W (mm)	Nr kat.	Cena netto (PLN)
1800	9810976180	3930
1900	9810976190	4039
2000	9810976200	4148
2100	9810976210	4257
2200	9810976220	4366
2300	9810976230	4475
2400	9810976240	4584
2500	9810976250	4693
2600	9810976260	4802

Głębokość D=700 (mm)		
Szerokość W (mm)	Nr kat.	Cena netto (PLN)
1800	9810977180	4471
1900	9810977190	4610
2000	9810977200	4749
2100	9810977210	4888
2200	9810977220	5027
2300	9810977230	5166
2400	9810977240	5305
2500	9810977250	5444
2600	9810977260	5583

**SZUFLADA PODWIESZANA
H=260 MM**

- do stołów od W ≥ 600
- 982324041 do stołów o D=600
- 982325041 do stołów o D=700



Szerokość W (mm)	Głębokość D=480 (mm)		Głębokość D=580 (mm)	
	Nr kat.	Cena netto (PLN)	Nr kat.	Cena netto (PLN)
410	982324041	668	982325041	710

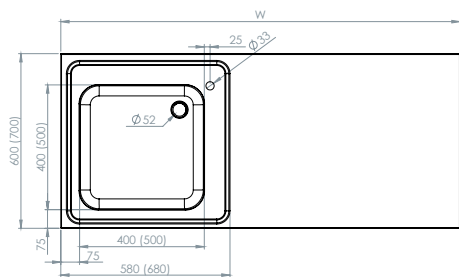


Zobacz również:
Baterie zlewowe i umywalkowe

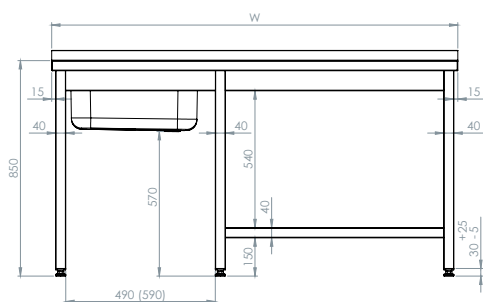


Oferta stołów zlewowych

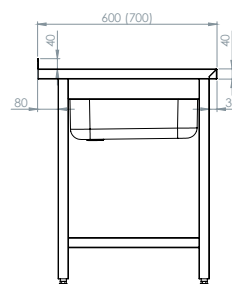
STÓŁ SZEFA KUCHNI Z ZLEWEM JEDNOKOMOROWYM I PÓLKĄ



Rzut z góry

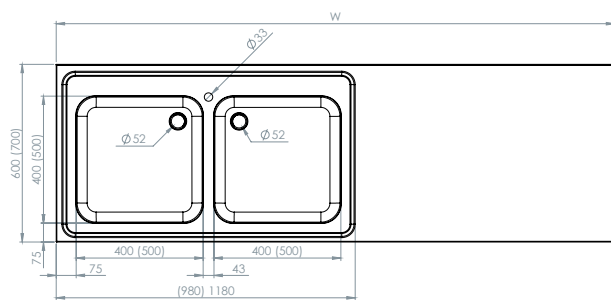


Rzut z przodu

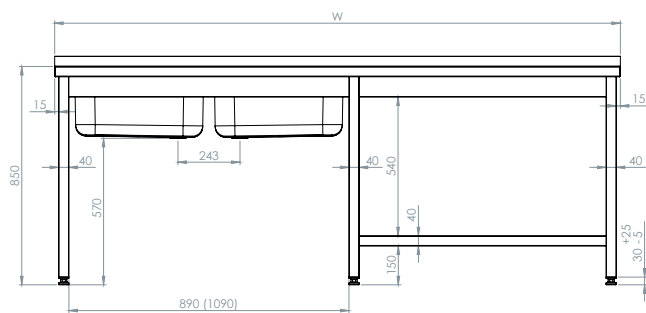


Rzut z boku

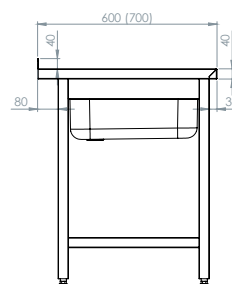
STÓŁ SZEFA KUCHNI Z ZLEWEM DWUKOMOROWYM I PÓLKĄ



Rzut z góry



Rzut z przodu



Rzut z boku

Wszystkie podane ceny w katalogu nie zawierają podatku VAT. Sprzedawane wyroby objęte są 24 miesięczną gwarancją liczoną od daty sprzedaży wyrobu przez STALGAST Sp. z o.o.

Gwarancją objęte są tylko wady powstałe z przyczyn tkwiących w sprzedanym wyrobie. Gwarancja nie ma zastosowania do wyrobów, które były niewłaściwie przechowywane, montowane lub używane w niewłaściwy sposób, zniszczone, zmienione lub czyszczone przy użyciu nie właściwych metod lub środków.

Gwarancja nie pokrywa normalnego zużycia wyrobów, w szczególności nacięć, zadrapań, przepalonych żarówek itp.

Wybór sposobu usunięcia wady reklamowanego wyrobu należy do STALGAST Sp. z o.o., Plac Konesera 9, Budynek O, 03-736 Warszawa.

Wyroby wykonane według indywidualnych zamówień nie podlegają zwrotom.

Informacje zamieszczone w katalogu nie są ofertą z rozumieniu prawa.

Jakiegokolwiek kopiowanie, rozpowszechnianie (we fragmentach, lub w całości) zamieszczonych w katalogu opisów lub zdjęć bez zgody firmy STALGAST Sp. z o.o. będzie traktowane jako naruszenie praw autorskich.

Stalgast Sp. z o.o. zastrzega sobie prawo wprowadzania zmian konstrukcyjnych, wynikających z rozwoju wyrobu. Podane ceny dotyczą tylko konkretnych wyrobów o wskazanym wymiarze.



Wszystkie zamieszczone wyroby spełniają wymagania Dyrektyw Nowego Podejścia.



Wyroby przeznaczone do kontaktu z żywnością spełniają wymagania dotyczące bezpieczeństwa i zdrowia zgodnie z Rozporządzeniem 1935/2004 Parlamentu Europejskiego i Rady.



E0003390W

Kupując wyroby elektryczne i elektroniczne Stalgast możecie Państwo oddać odpowiednie stare urządzenia. Skierujemy do Państwa firmę, która bezpłatnie odbierze zużyty sprzęt i zutylizuje go zgodnie z Ustawą o zużytych sprzęcie elektrycznym i elektronicznym (Dz.U. 2005 Nr 180 poz.1495).



Skontaktuj się z nami



telefon:
801 40 50 63
22 517 15 75



Stalgast sp. z o. o.
03-736, Plac Konesera 9
Warszawa, Polska



stalgast.com
E-mail:
stalgast@stalgast.com

BLATOP_2024_03_31

